

### Ведомость отправочных элементов

Отпр. марка	Наименование	Кол-во	Масса, кг		№ чертежа	Примечание
			шт.	общ.		
Б 1-2	Балка	4	665	2660	10	
Б 1-3	Балка	12	665	7981	11	
К 1-5	Колонна	8	476	3805	12	
К 1-6	Колонна	1	485	485	13	
К 1-7	Колонна	1	485	485	14	
К 1-8	Колонна	6	494	2966	15	
ПР-2	Прогон	14	147	2054	16	
ПР-3	Прогон	70	146	10192	17	
ПР-4	Прогон	14	147	2054	18	
РФ1-5	Фахверк	12	153	1834	19	
РФ1-6	Фахверк	6	159	951	20	
РФ1-7	Фахверк	43	220	9460	21	
РФ1-8	Фахверк	72	9	670	22	
СВ1-7	Связь	2	42	85	23	
СВ1-8	Связь	1	14	14	24	
СВ1-9	Связь	1	30	30	25	
СВ1-10	Связь	1	54	54	26	
СВ1-11	Связь	1	30	30	27	
СВ1-12	Связь	1	27	27	28	
СФ1-2	Фахверк	2	190	380	29	
СФ1-3	Фахверк	2	190	380	30	

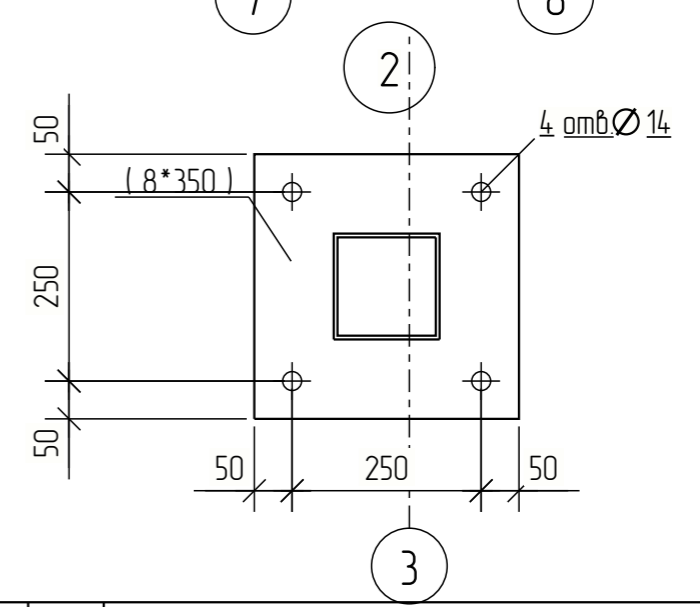
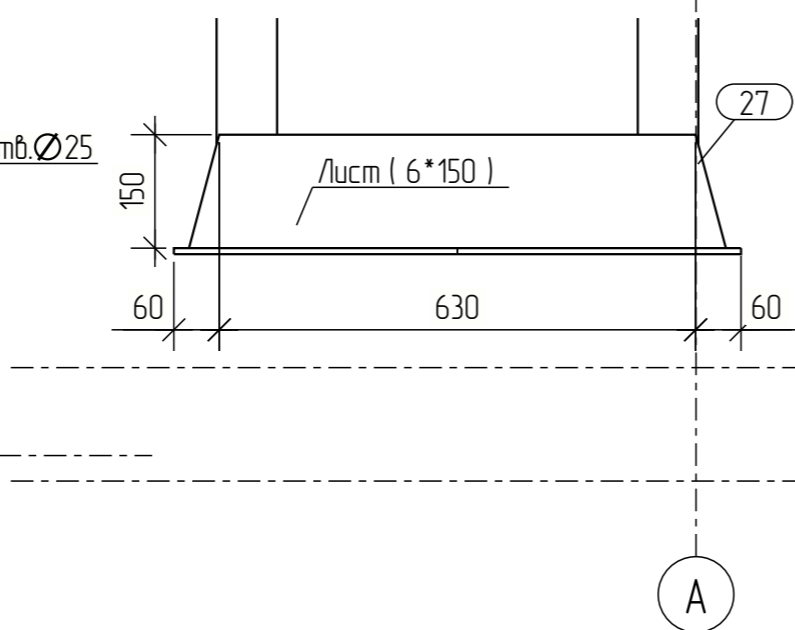
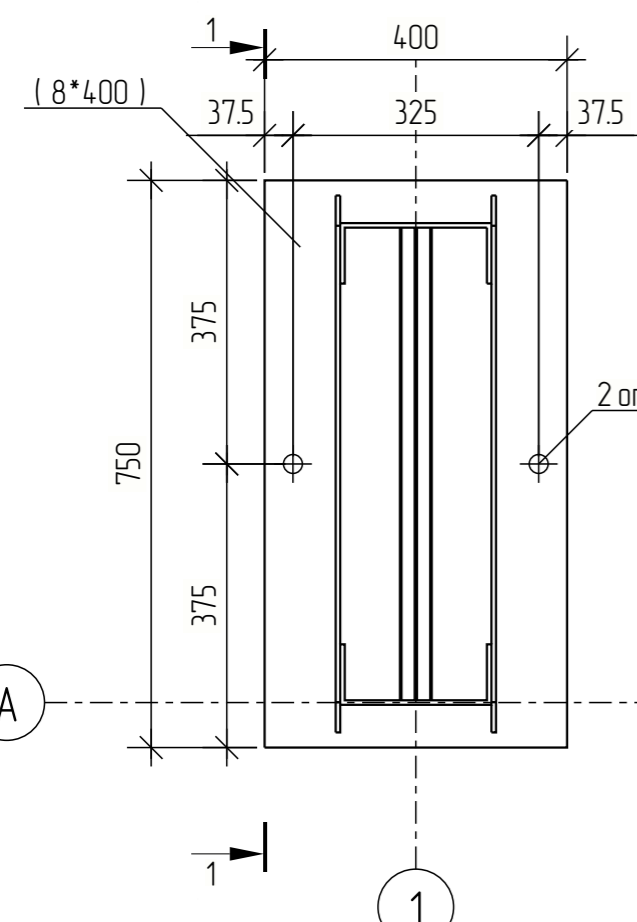
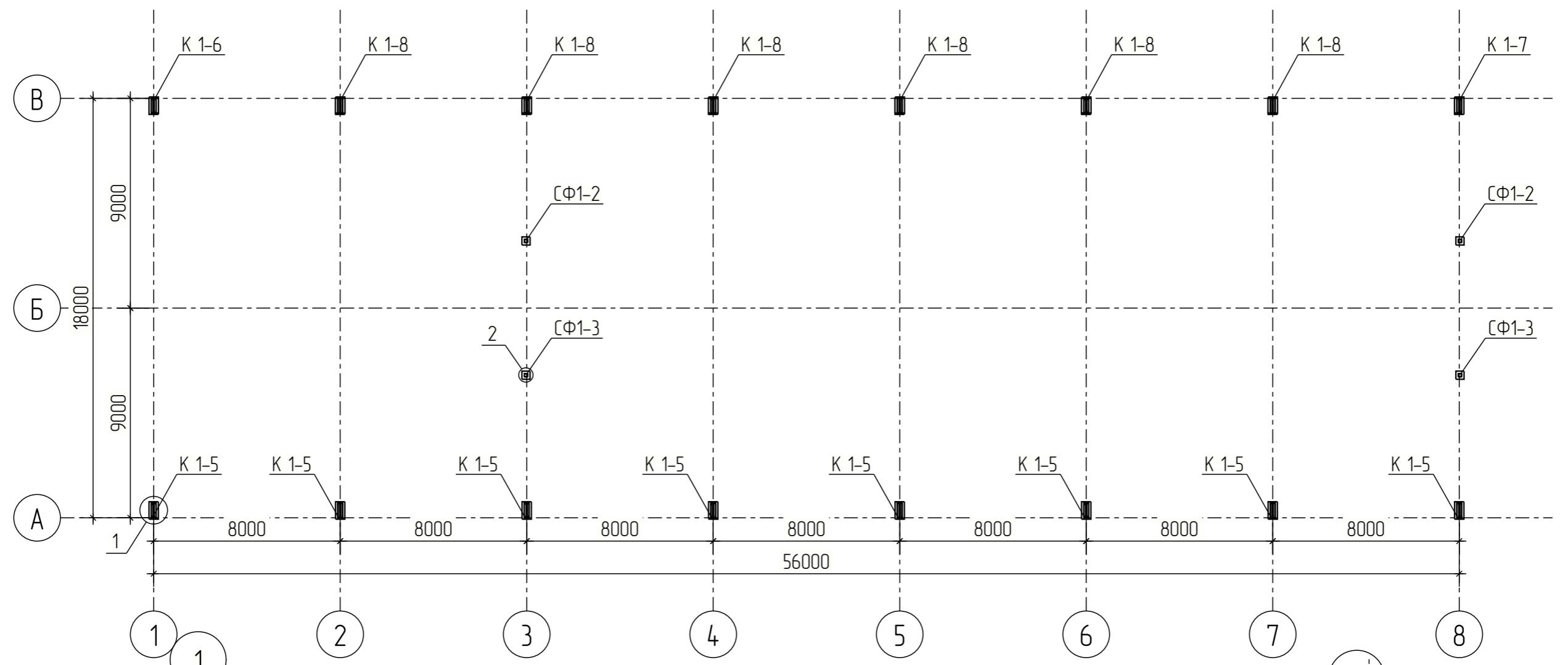
Согласовано

Взам. инв. №

Подп. и дата

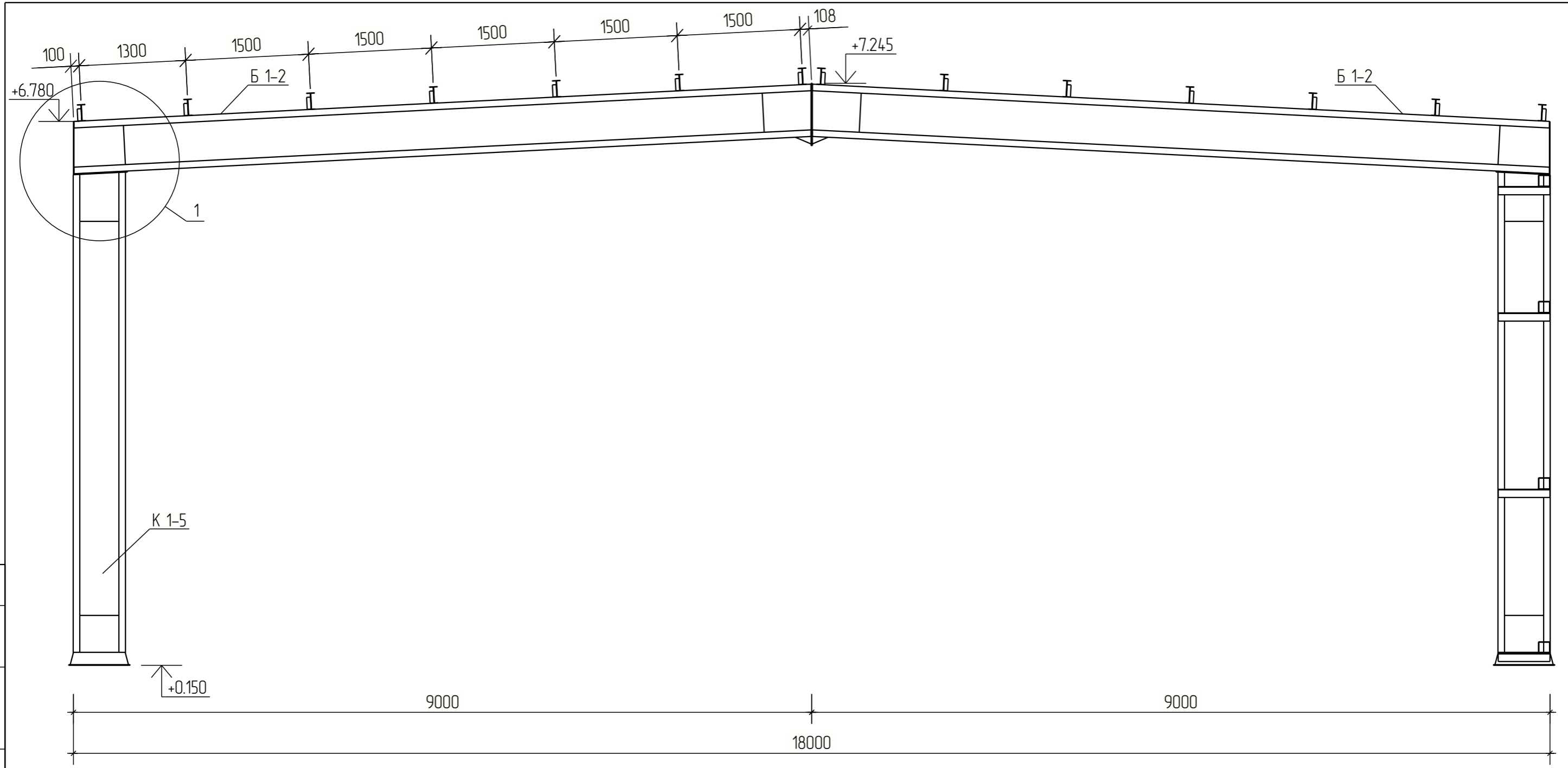
Инв. № подл.

						1119/23-КМД			
						Красноярский край Емельяновский район территория Восточная Промзона			
Изм.	Кол.уч.	Лист	№ док.	Подпись	Дата	Крытый холодный склад	Стадия	Лист	Листов
Разраб.							Р	1	
Проб.									
Т.Контр.									
						Ведомость отправочных марок			
Н.контр									
Утв.									

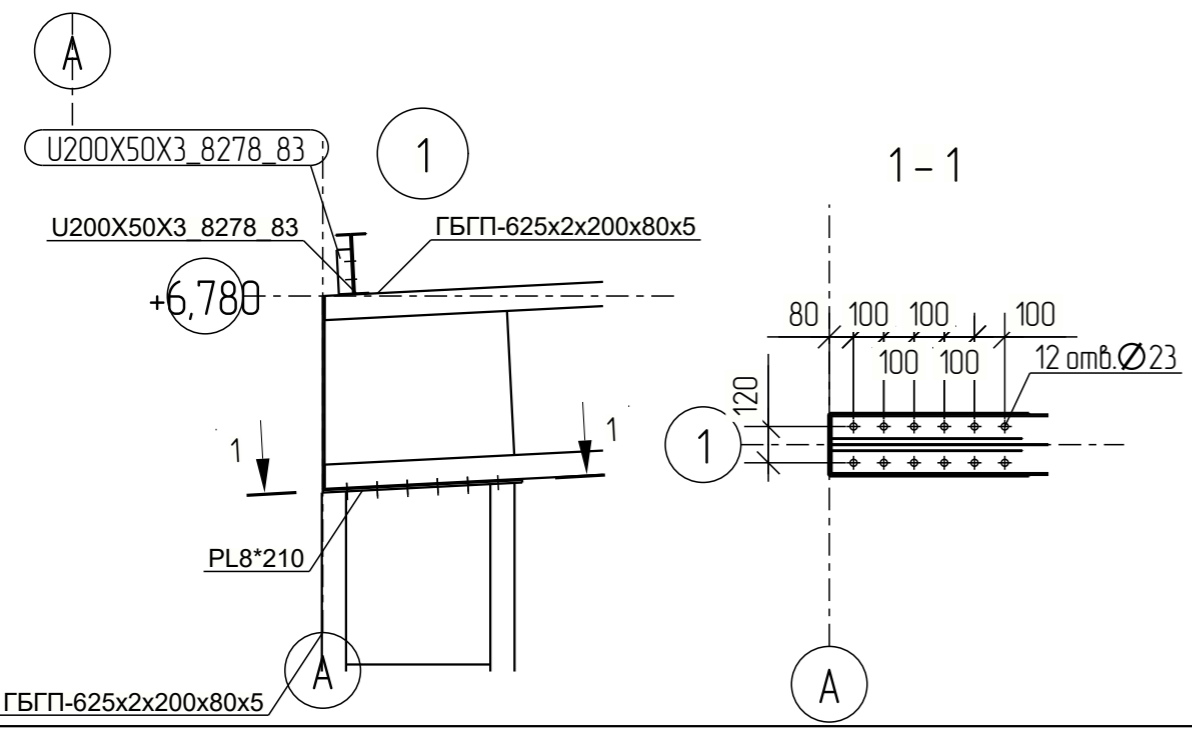


						1119/23-КМД			
						Красноярский край Емельяновский район территория Восточная Промзона			
Изм.	Кол.уч.	Лист	№ док.	Подпись	Дата	Крытый холодный склад	Стадия	Лист	Листов
Разраб.							Р	4	
Проб.									
Т.Контр.						Схема расположения колонн			
Н.контр.									
Утв.									

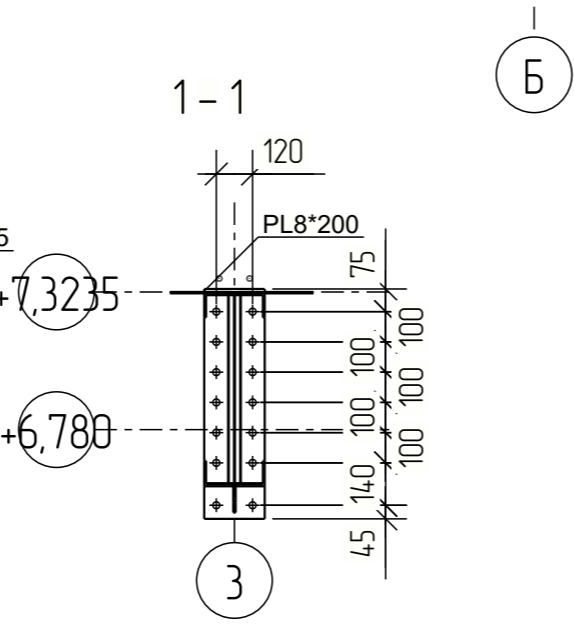
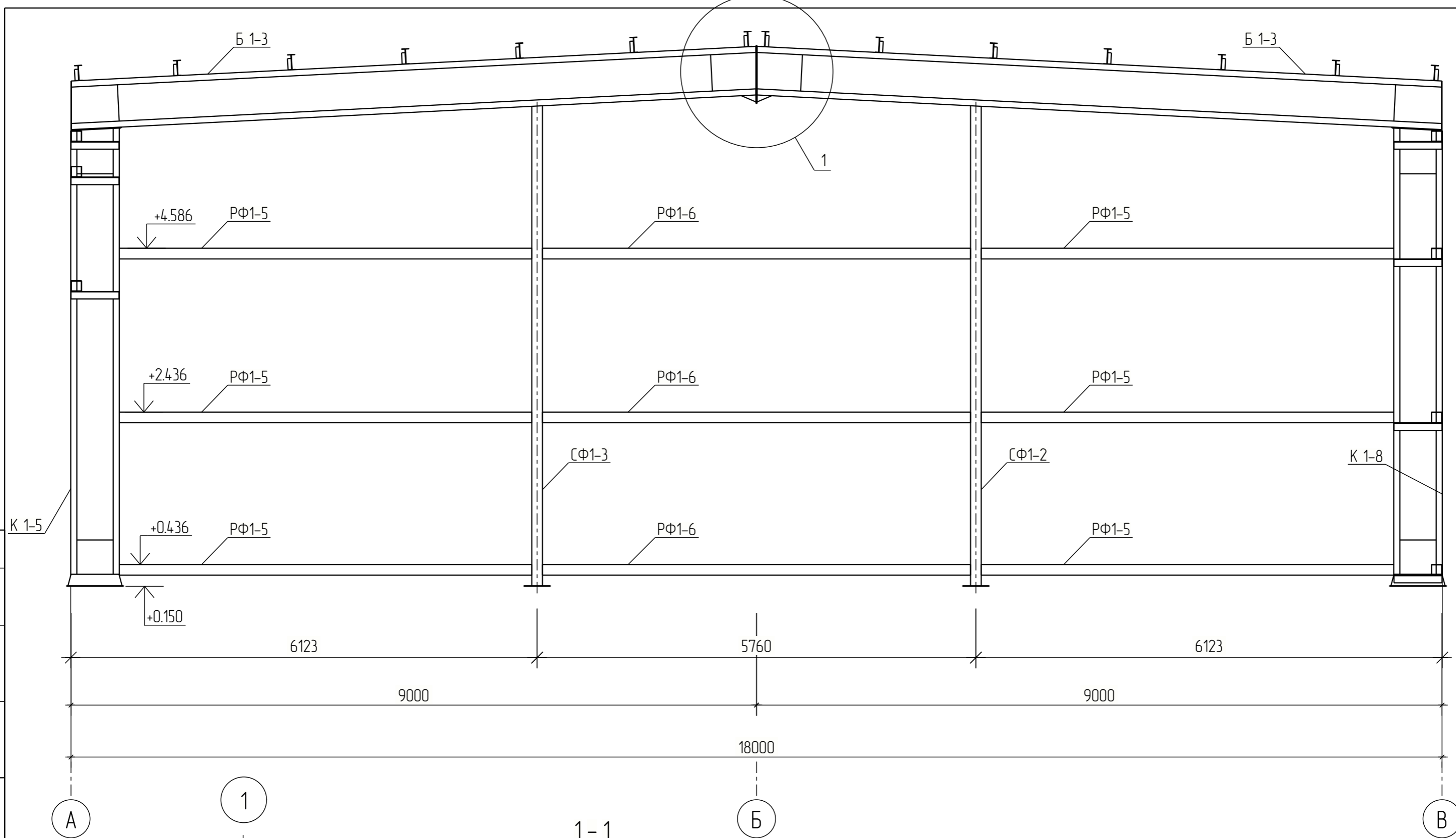
Согласовано	
Взам. инв. №	
Подп. и дата	
Инв. № подл.	



Согласовано	
Взам. инв. №	
Подл. и дата	
Инв. № подл.	



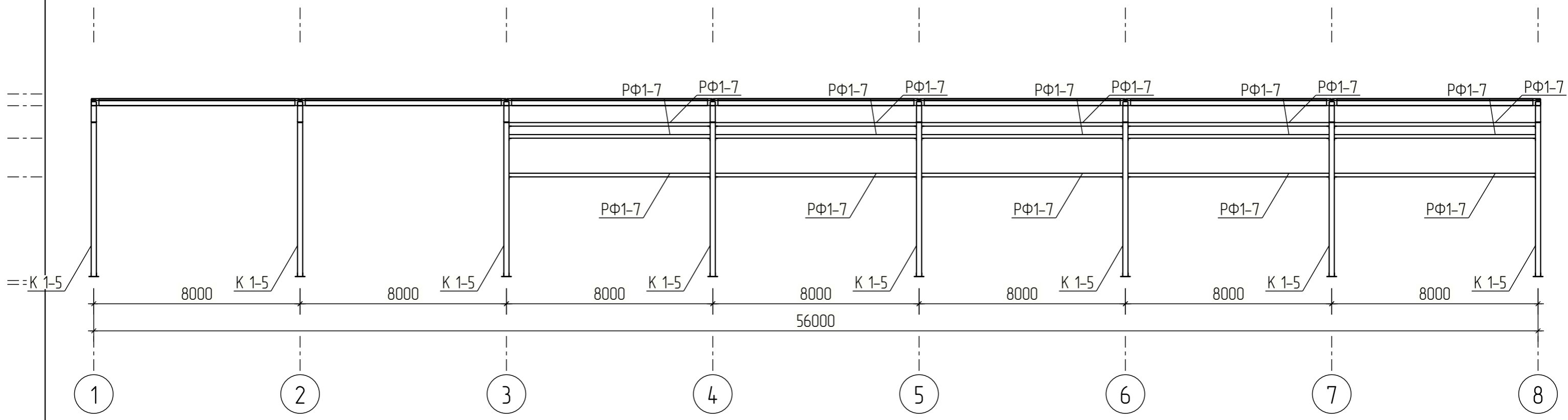
						1119/23-КМД		
						Красноярский край Емельяновский район территория Восточная Промзона		
Изм.	Кол.уч.	Лист	№ док.	Подпись	Дата	Стадия	Лист	Листов
Разраб.						Крытый холодный склад	Р	5
Проб.								
Т.Контр.								
Н.контр.						Разрез по оси 1		
Утв.								



						1119/23-КМД			
						Красноярский край Емельяновский район территория Восточная Промзона			
Изм.	Кол.уч.	Лист	№ док.	Подпись	Дата	Крытый холодный склад	Стадия	Лист	Листов
Разраб.							Р	6	
Проб.									
Т.Контр.									
Н.контр						Разрез по оси 3			
Утв.									

Согласовано	
Взам. инв. №	
Подп. и дата	
Инв. № подл.	

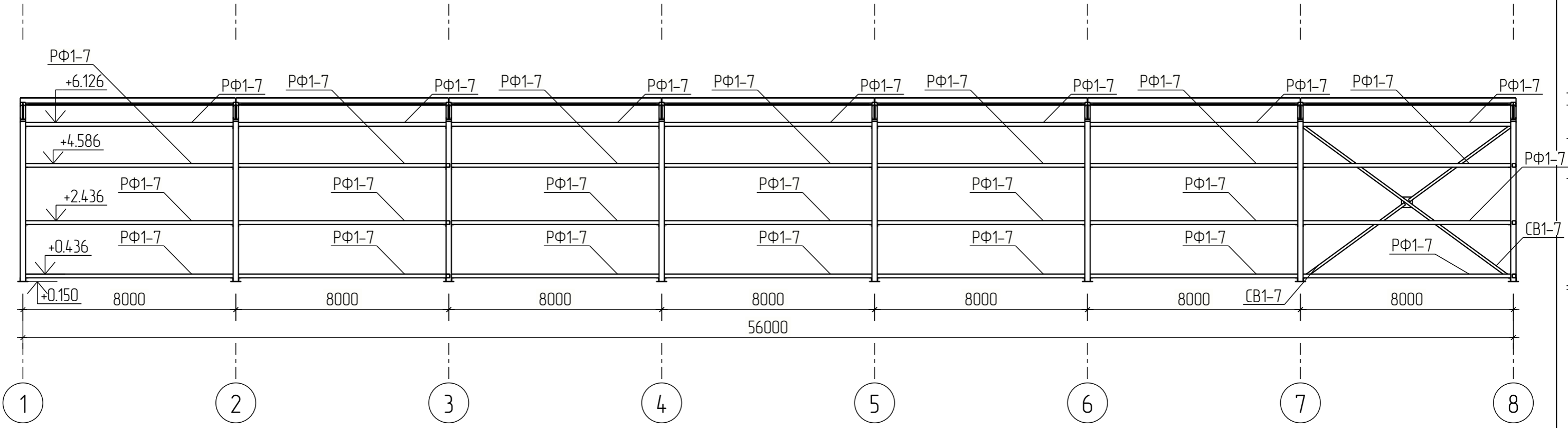
Разрез по оси А



Согласовано			
Взам. инв. №			
Подп. и дата			
Инв. № подл.			

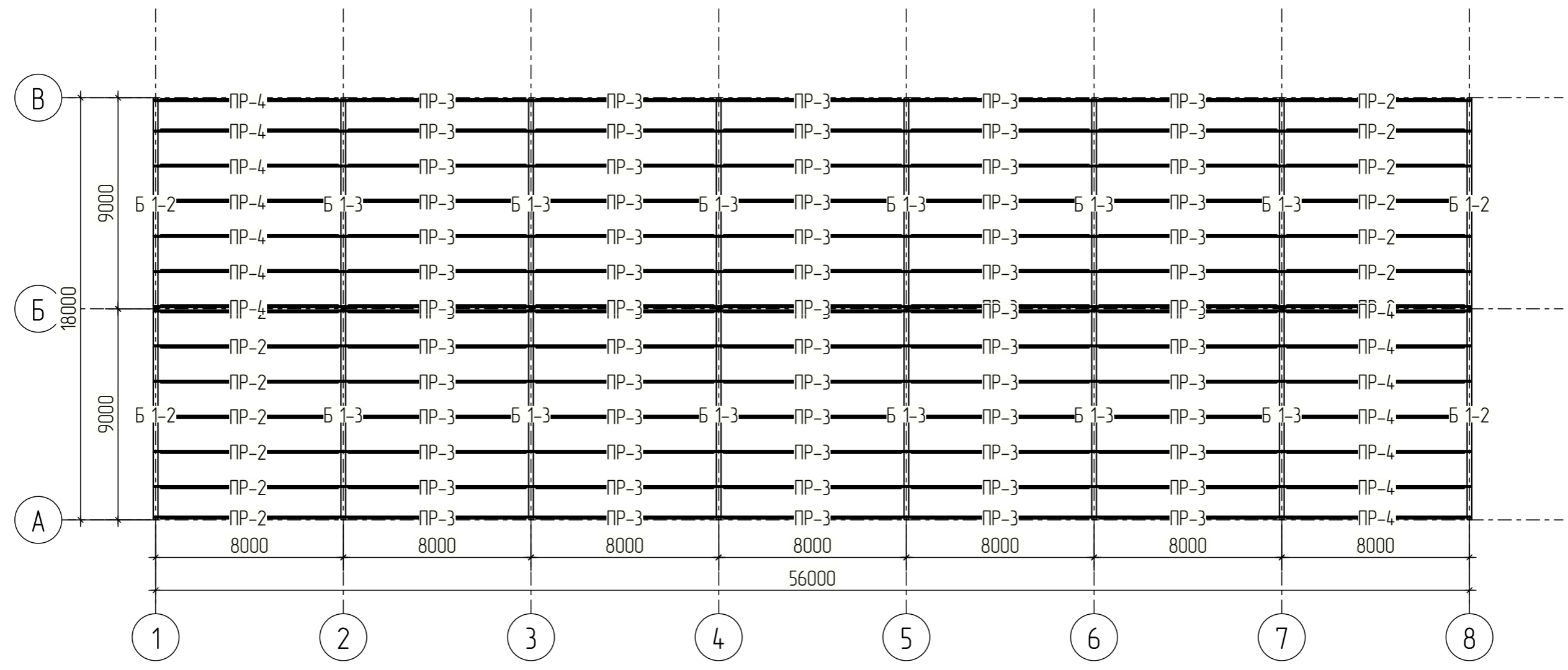
						1119/23-КМД			
						Красноярский край Емельяновский район территория Восточная Промзона			
Изм.	Кол.уч.	Лист	№ док.	Подпись	Дата	Крытый холодный склад	Стадия	Лист	Листов
Разраб.							Р	7	
Проб.									
Т.Контр.									
Н.контр						Разрез по оси А			
Утв.									

Разрез по оси В



Согласовано			
Взам. инв. №			
Подп. и дата			
Инв. № подл.			

						1119/23-КМД			
						Красноярский край Емельяновский район территория Восточная Промзона			
Изм.	Кол.уч.	Лист	№ док.	Подпись	Дата	Крытый холодный склад	Стадия	Лист	Листов
Разраб.							Р	8	
Проб.									
Т.Контр.									
Н.контр						Разрез по оси В			
Утв.									



Согласовано			
Взам. инв. №			
Подп. и дата			
Инв. № подл.			

						1119/23-КМД			
						Красноярский край Емельяновский район территория Восточная Промзона			
Изм.	Кол.уч.	Лист	№ док.	Подпись	Дата	Крытый холодный склад	Стадия	Лист	Листов
Разраб.							Р	9	
Проб.									
Т.Контр.									
Н.контр						Схема расположения элементов покрытия			
Утв.									





Спецификация

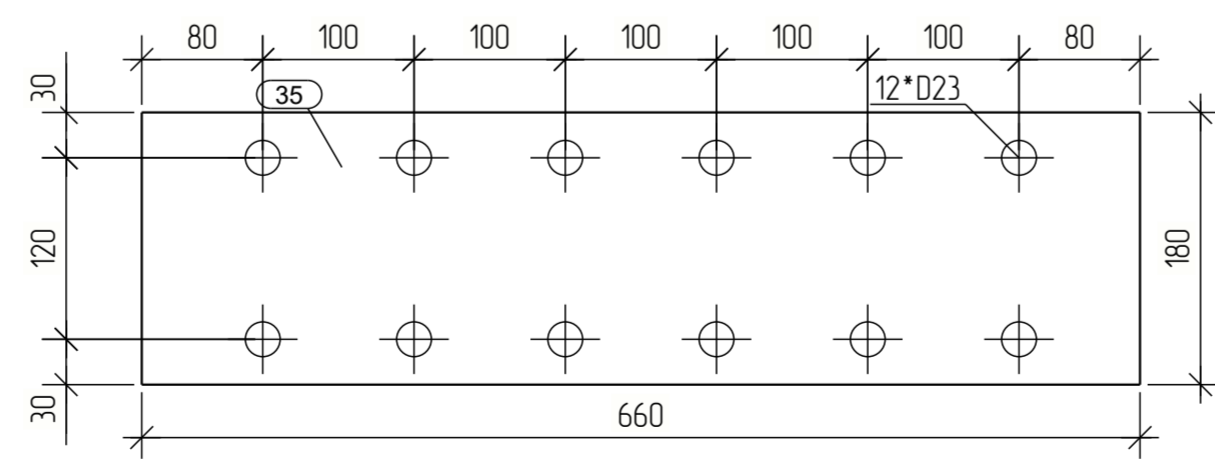
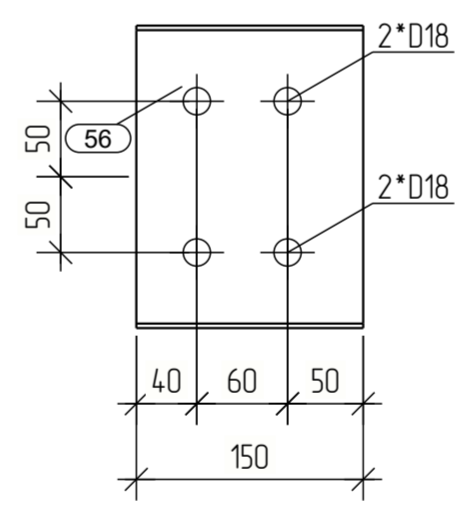
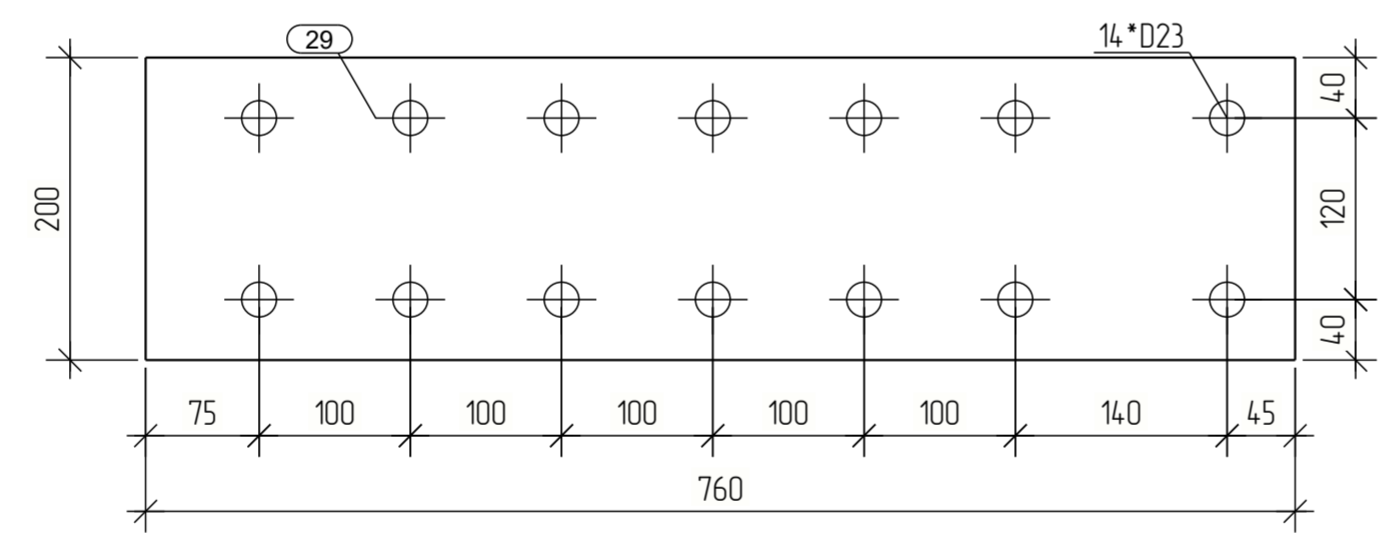
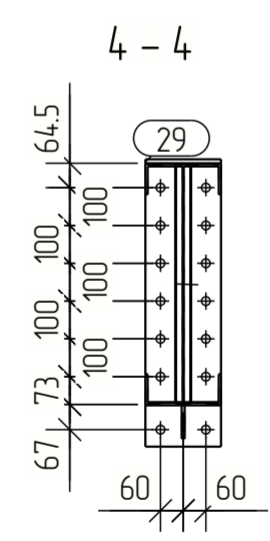
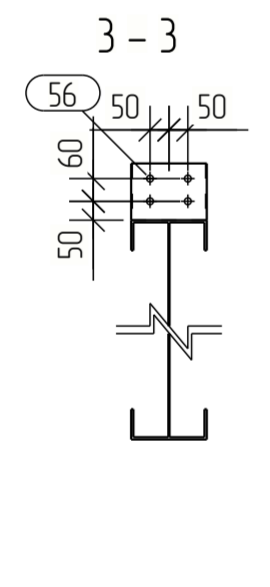
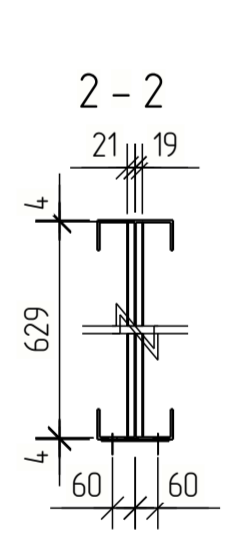
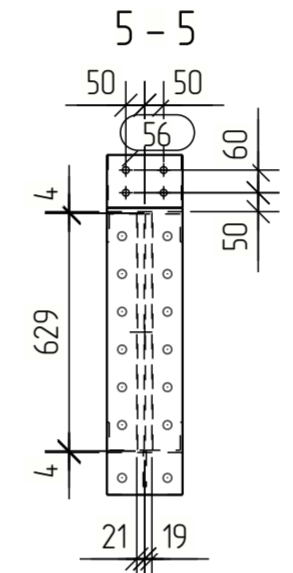
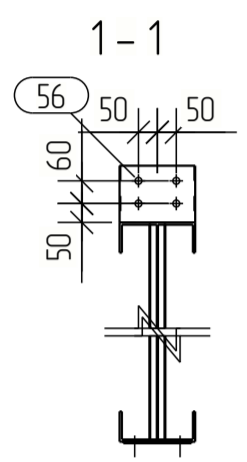
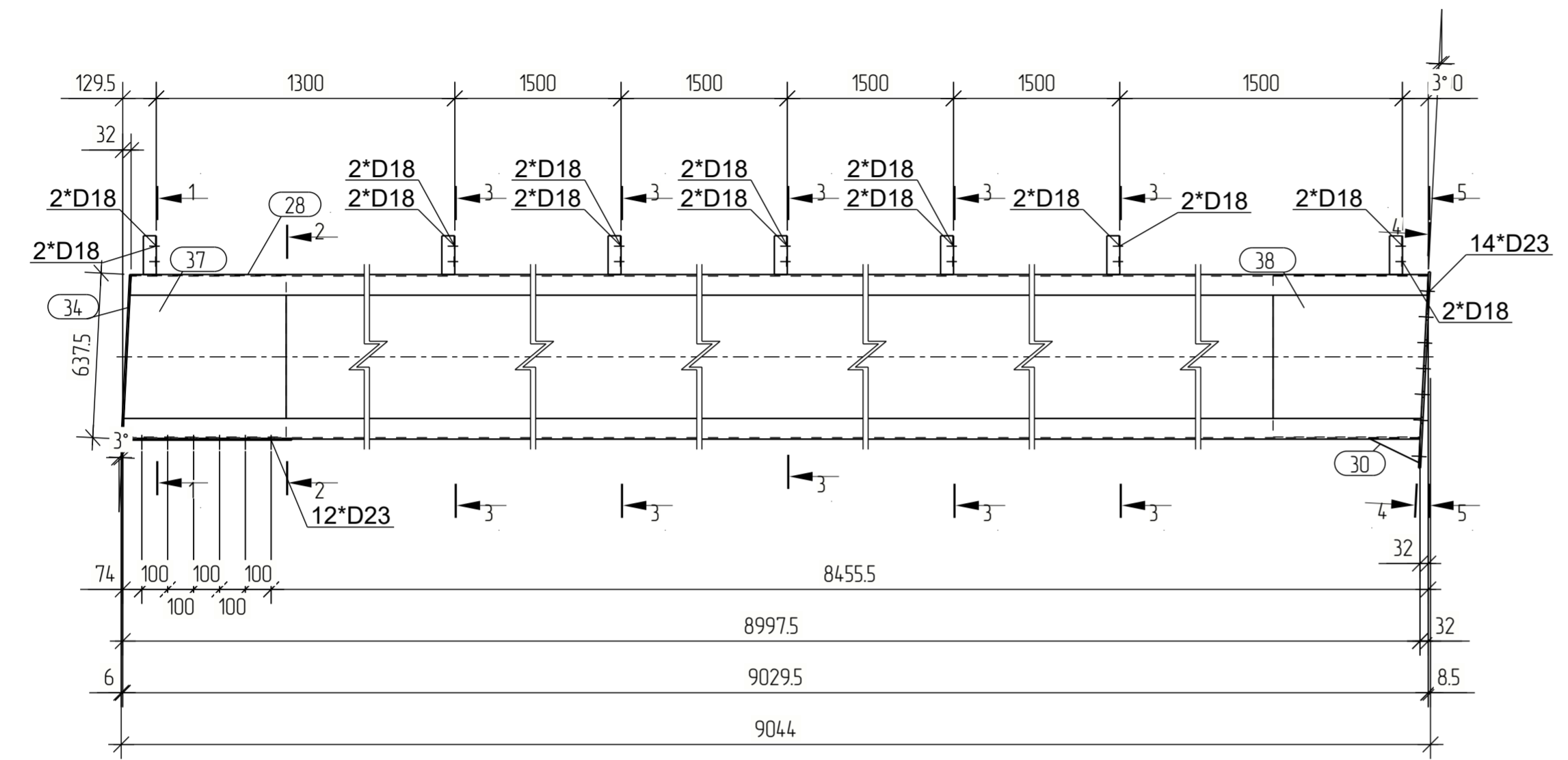
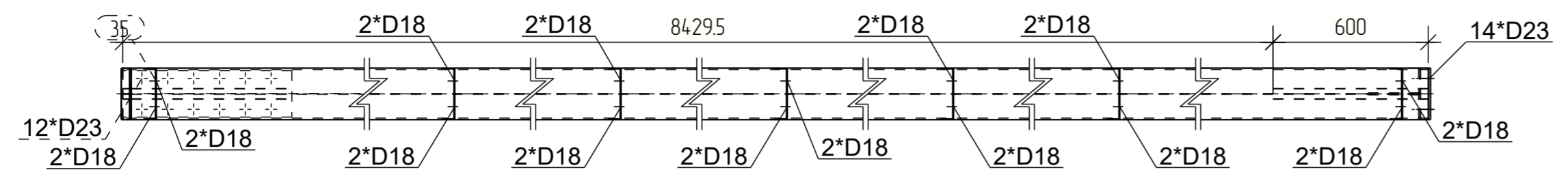
Марка эл-та	Дет. №	Кол. шт.	Профиль	Длина, мм	Масса, кг			Марка стали	Примечание
					шт.	общ.	марки		
Б 1-3	28	1	□ ГБГП-625x2x*	9030	584.6	584.6		С245	
	29	1	— 8x200	760	13.0	13.0		С245	
	30	1	— 8x95	200	0.8	0.8		С245	
	34	1	— 6x200	634	8.1	8.1		С245	
	35	1	— 8x180	660	10.2	10.2		С245	
	37	2	— 2x625	632	8.2	16.4		С245	
	38	2	— 2x600	625	7.8	15.6		С245	
	56	7	□ 200x50x3	150	1.4	9.8		С245	
Масса напл. металла: 1.0% = 6.6 кг							665.1		

Ведомость отправочных элементов

Отпр. марка	Кол-во	Масса, кг	
		шт.	общ.
Б 1-3	12	665.1	7981.2
Всего:			7981.2

Выборка металла

Профиль	Марка стали	Масса, кг
□ 200x50x3	С245	117.6
— 2x600	С245	384.0
— 6x200	С245	97.2
— 8x180	С245	288.0
□ ГБГП-625x2x20***	С245	7015.2
Всего		7902.0



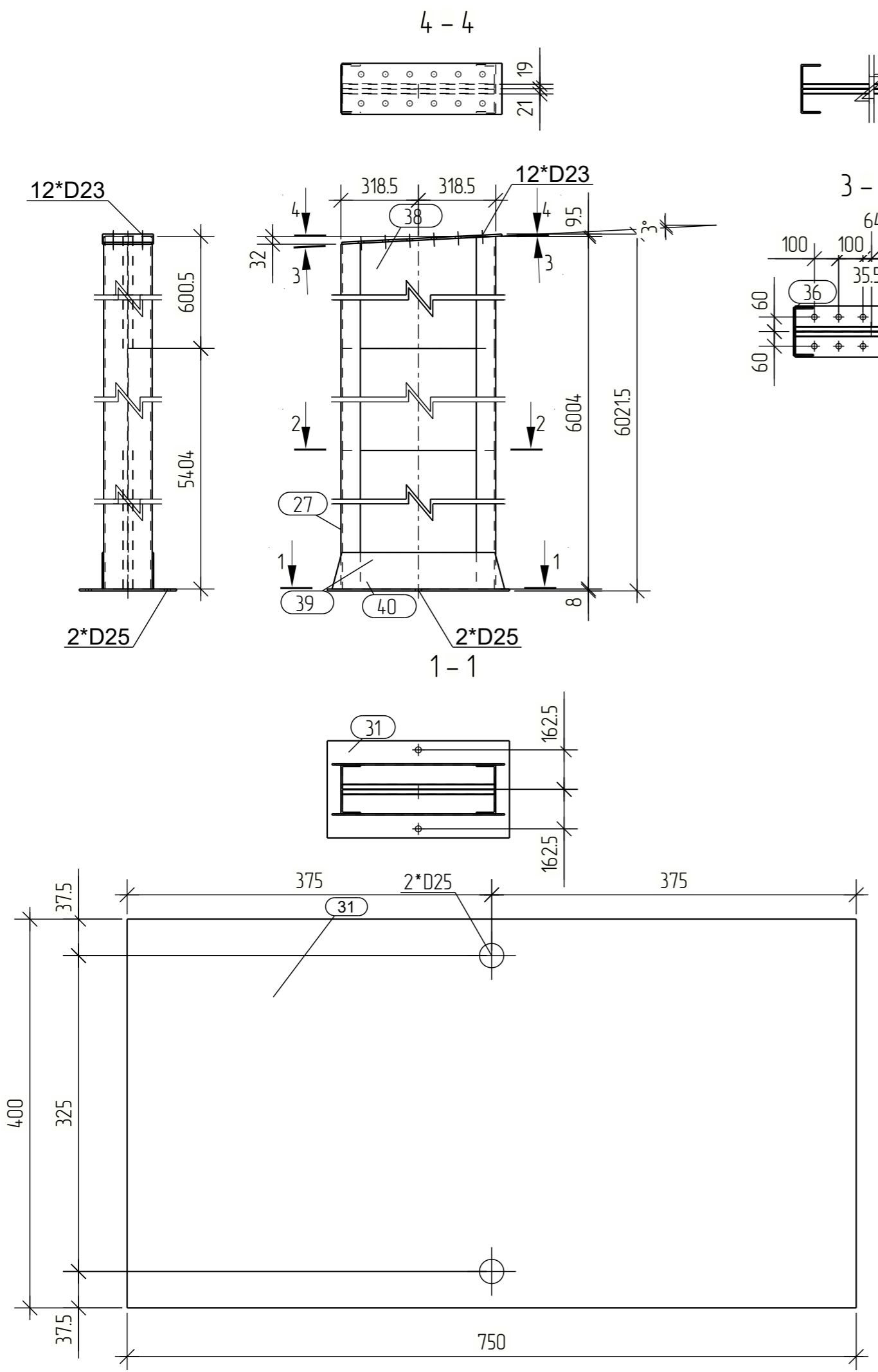
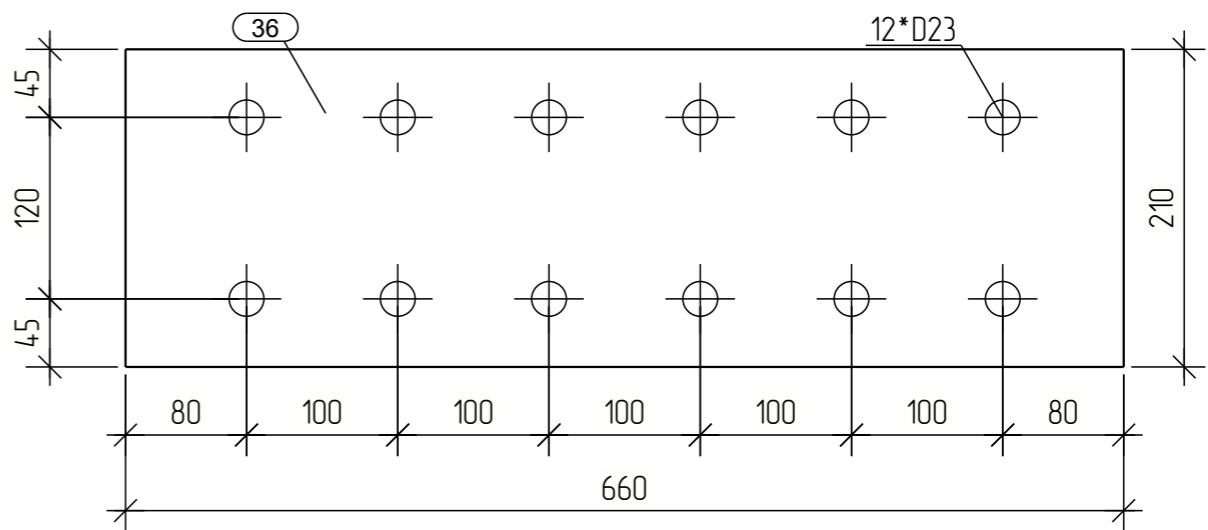
1119/23-КМД				
Красноярский край Емельяновский район территория Восточная Промзона				
Изм.	Кол.уч.	Лист	№ док.	Подпись
Разраб.				
Проб.				
Т.Контр.				
Н.контр.				
Утв.				
Крытый холодный склад			Стация	Лист
			Р	11
			Листов	

Создано	
Взам. инв. №	
Подл. и дата	
Инв. № подл.	

Спецификация									
Марка эл-та	Дет. №	Кол. шт.	Профиль	Длина, мм	Масса, кг			Марка стали	Примечание
					шт.	общ.	марки		
К 1-5	27	1	□ ГБГП-625x2x*	6004	388.7	388.7		С245	
	31	1	— 8x400	750	25.7	25.7		С245	
	36	1	— 8x210	660	11.9	11.9		С245	
	38	2	— 2x600	625	7.8	15.6		С245	
	39	2	— 2x600	625	8.0	16.0		С245	
	40	2	— 6x150	710	6.5	13.0		С245	
Масса напл. металла: 1.0% = 4.7 кг							475.6		

Выборка металла		
Профиль	Марка стали	Масса, кг
— 2x600	С245	252.8
— 6x150	С245	104.0
— 8x400	С245	300.8
□ ГБГП-625x2x20***	С245	3109.6
Всего:		3767.2

Ведомость отправочных элементов			
Отпр. марка	Кол-во	Масса, кг	
		шт.	общ.
К 1-5	8	475.6	3804.8
Всего:		3804.8	



						1119/23-КМД			
						Красноярский край Емельяновский район территория Восточная Промзона			
Изм.	Кол.уч.	Лист	№ док.	Подпись	Дата	Крытый холодный склад	Стадия	Лист	Листов
Разраб.							Р	12	
Проб.									
Т.Контр.									
Н.контр									
Утв.									

Согласовано			
Взам. инб. №			
Подп. и дата			
Инб. № подл.			

Спецификация

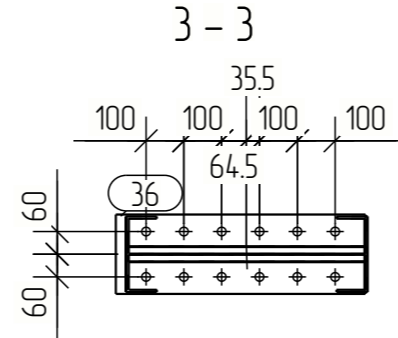
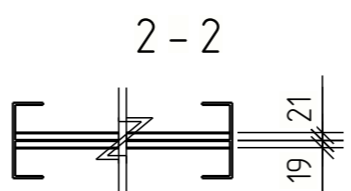
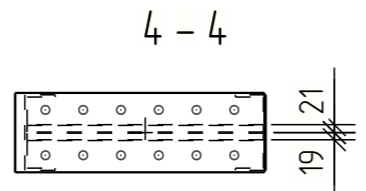
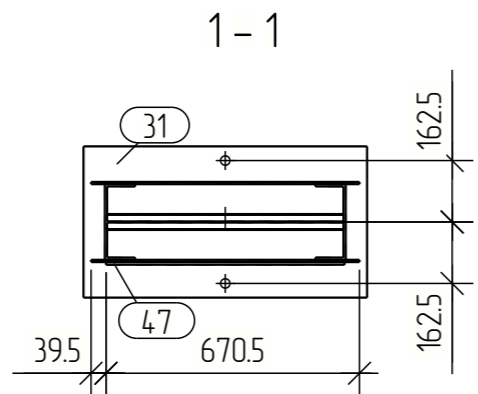
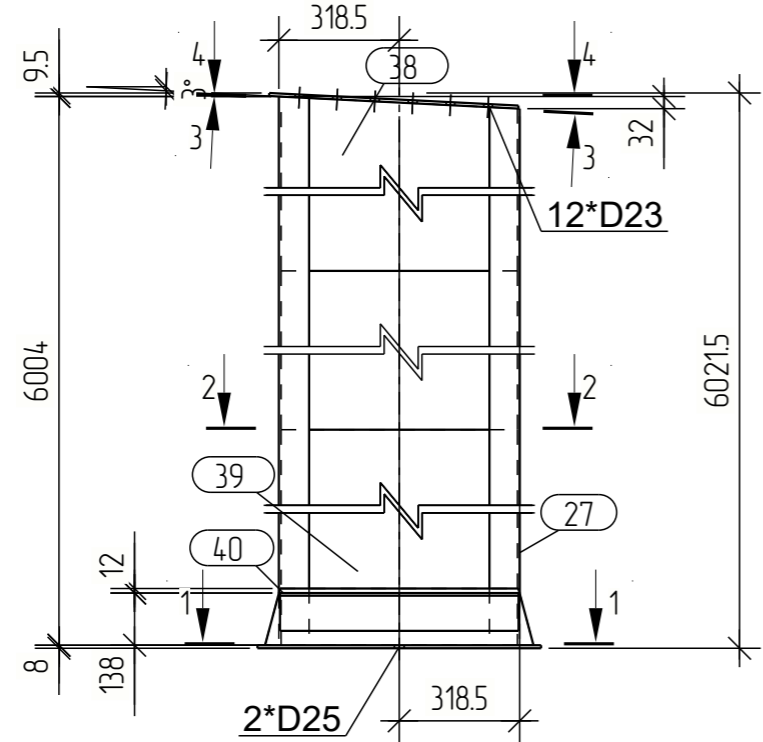
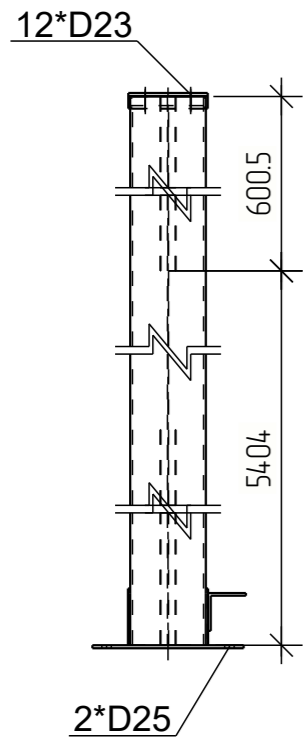
Марка эл-та	Дет. №	Кол. шт.	Профиль	Длина, мм	Масса, кг			Марка стали	Примечание
					шт.	общ.	марки		
К 1-6	27	1	□ ГБГП-625x2x*	6004	388.7	388.7		С245	
	31	1	— 8x400	750	25.7	25.7		С245	
	36	1	— 8x210	660	11.9	11.9		С245	
	38	2	— 2x600	625	7.8	15.6		С245	
	39	2	— 2x600	625	8.0	16.0		С245	
	40	2	— 6x150	710	6.5	13.0		С245	
	47	1	└ 100x7	631	9.3	9.3		С245	
Масса напл. металла: 1.0% = 4.8 кг							485.0		

Ведомость отправочных элементов

Отпр. марка	Кол-во	Масса, кг	
		шт.	общ.
К 1-6	1	485.0	485.0
Всего:		485.0	

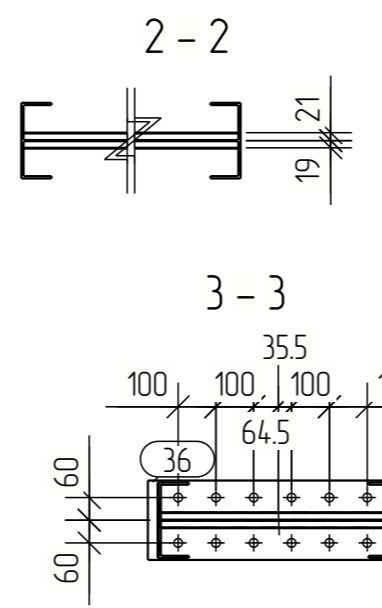
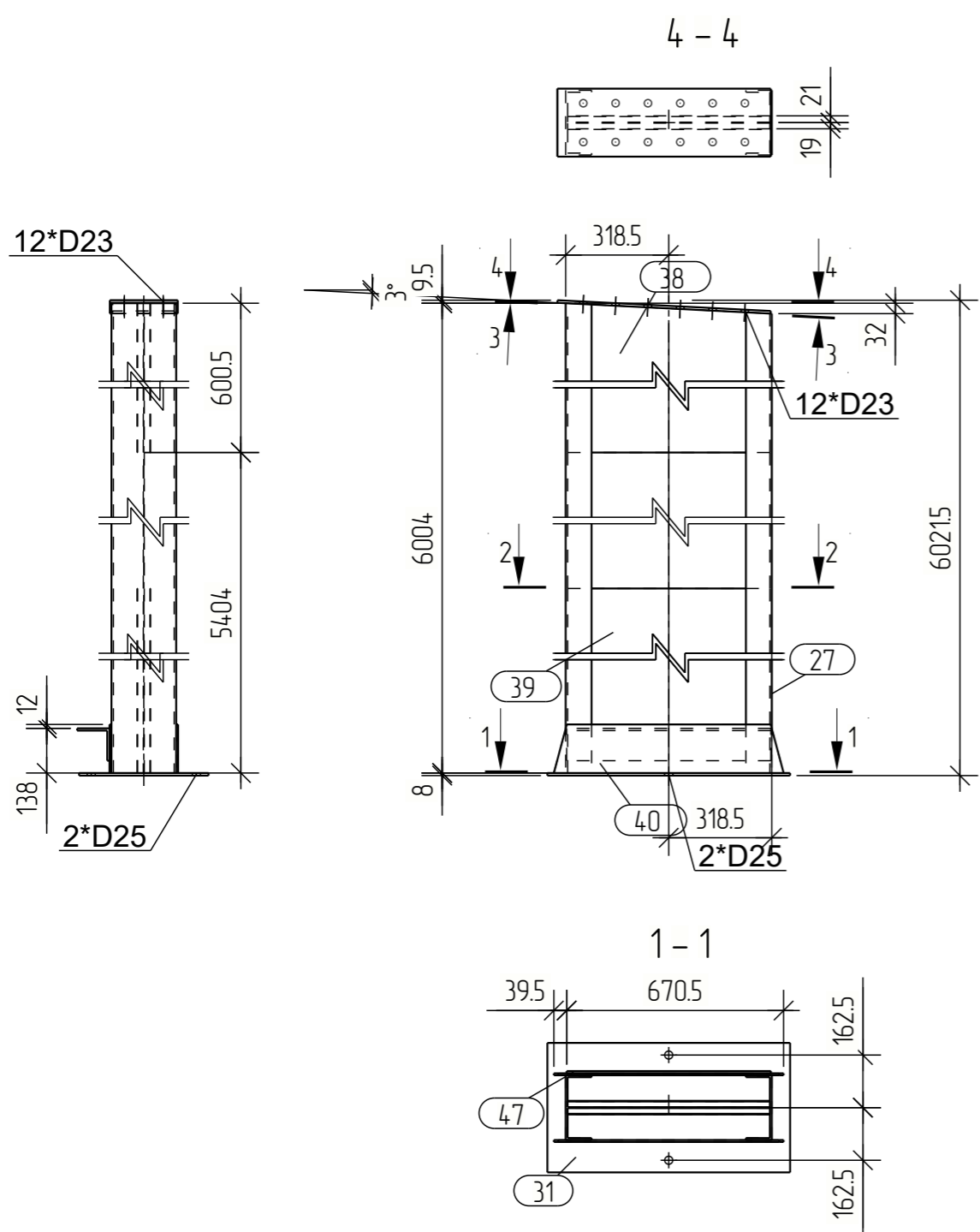
Выборка металла

Профиль	Марка стали	Масса, кг
└ 100x7	С245	9.3
— 2x600	С245	31.6
— 6x150	С245	13.0
— 8x400	С245	37.6
□ ГБГП-625x2x20***	С245	388.7
Всего		480.2



Согласовано			
Взам. инв. №			
Подп. и дата			
Инв. № подл.			

						1119/23-КМД			
						Красноярский край Емельяновский район территория Восточная Промзона			
Изм.	Кол.ч.	Лист	№ док.	Подпись	Дата	Крытый холодный склад	Стадия	Лист	Листов
Разраб.							Р	13	
Проб.									
Т.Контр.									
Н.контр									
Утв.									



Спецификация

Марка эл-та	Дет. №	Кол. шт.	Профиль	Длина, мм	Масса, кг			Марка стали	Примечание
					шт.	общ.	марки		
К 1-7	27	1	□ ГБГП-625x2x*	6004	388.7	388.7		С245	
	31	1	— 8x400	750	25.7	25.7		С245	
	36	1	— 8x210	660	11.9	11.9		С245	
	38	2	— 2x600	625	7.8	15.6		С245	
	39	2	— 2x600	625	8.0	16.0		С245	
	40	2	— 6x150	710	6.5	13.0		С245	
	47	1	└ 100x7	631	9.3	9.3		С245	
Масса напл. металла: 1.0% = 4.8 кг							485.0		

Ведомость отправочных элементов

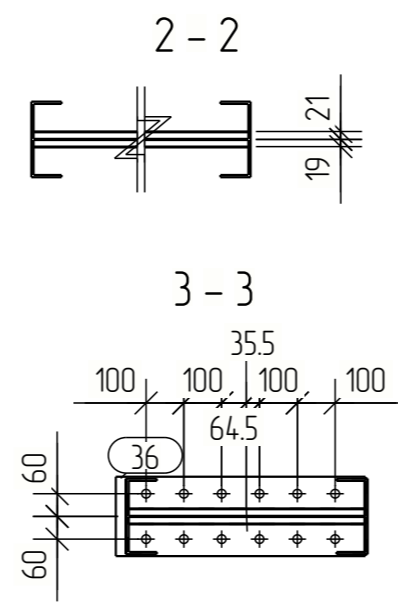
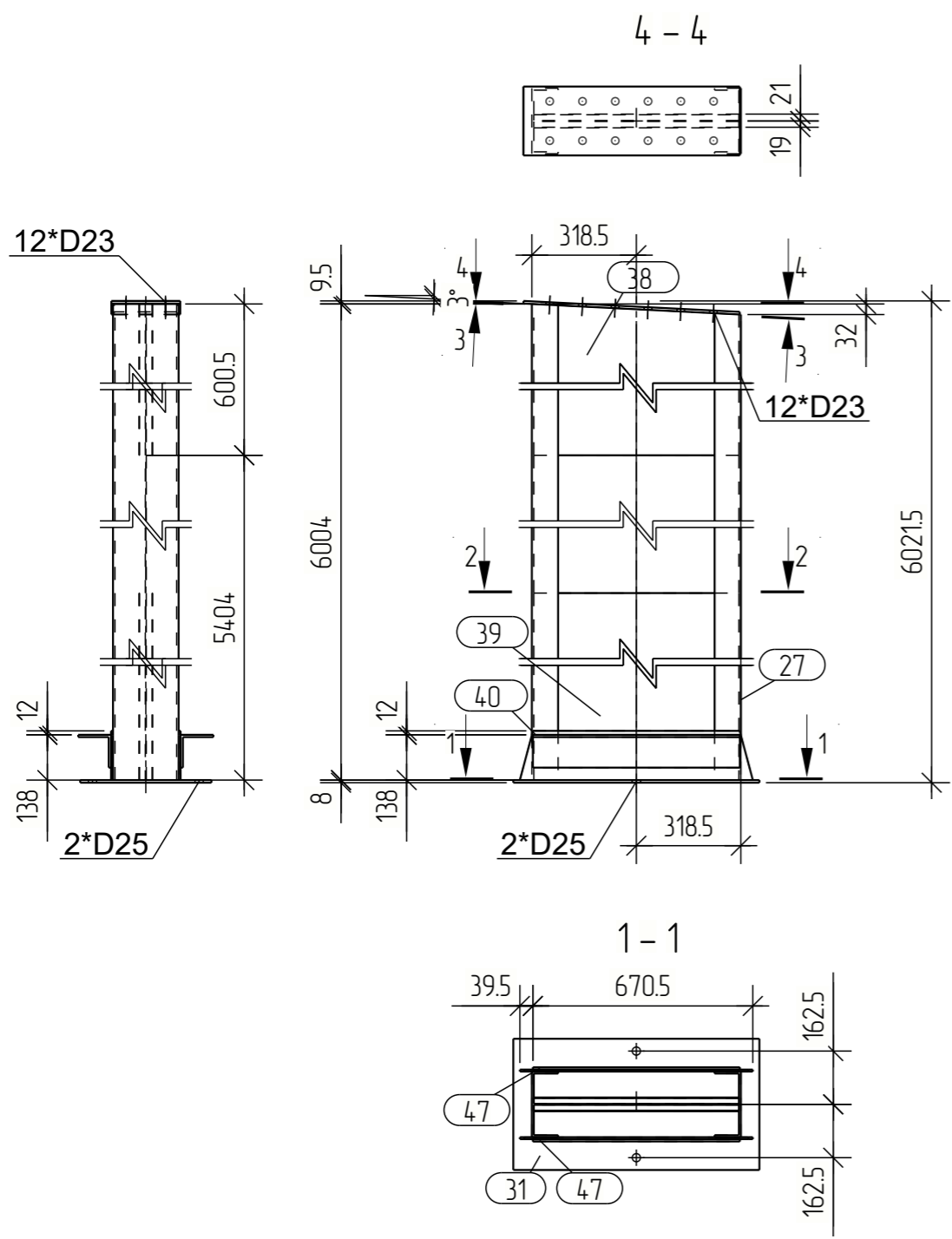
Отпр. марка	Кол-во	Масса, кг	
		шт.	общ.
К 1-7	1	485.0	485.0
Всего:		485.0	

Выборка металла

Профиль	Марка стали	Масса, кг
└ 100x7	С245	9.3
— 2x600	С245	31.6
— 6x150	С245	13.0
— 8x400	С245	37.6
□ ГБГП-625x2x20***	С245	388.7
Всего		480.2

Согласовано			
Взам. инв. №			
Подп. и дата			
Инв. № подл.			

						1119/23-КМД			
						Красноярский край Емельяновский район территория Восточная Промзона			
Изм.	Кол.ч.	Лист	№ док.	Подпись	Дата	Крытый холодный склад	Стадия	Лист	Листов
Разраб.							Р	14	
Проб.									
Т.Контр.									
Н.контр									
Утв.									



Спецификация									
Марка эл-та	Дет. №	Кол. шт.	Профиль	Длина, мм	Масса, кг			Марка стали	Примечание
					шт.	общ.	марки		
К 1-8	27	1	□ ГБГП-625x2х*6004		388.7	388.7		С245	
	31	1	— 8x400	750	25.7	25.7		С245	
	36	1	— 8x210	660	11.9	11.9		С245	
	38	2	— 2x600	625	7.8	15.6		С245	
	39	2	— 2x600	625	8.0	16.0		С245	
	40	2	— 6x150	710	6.5	13.0		С245	
	47	2	└ 100x7	631	9.3	18.6		С245	
Масса напл. металла: 1.0% = 4.9 кг							494.4		

Ведомость отправочных элементов			
Отпр. марка	Кол-во	Масса, кг	
		шт.	общ.
К 1-8	6	494.4	2966.4
Всего:			2966.4

Выборка металла		
Профиль	Марка стали	Масса, кг
└ 100x7	С245	111.6
— 2x600	С245	189.6
— 6x150	С245	78.0
— 8x210	С245	225.6
□ ГБГП-625x2x20***	С245	2332.2
Всего		2937.0

Согласовано			
Взам. инв. №			
Подп. и дата			
Инв. № подл.			

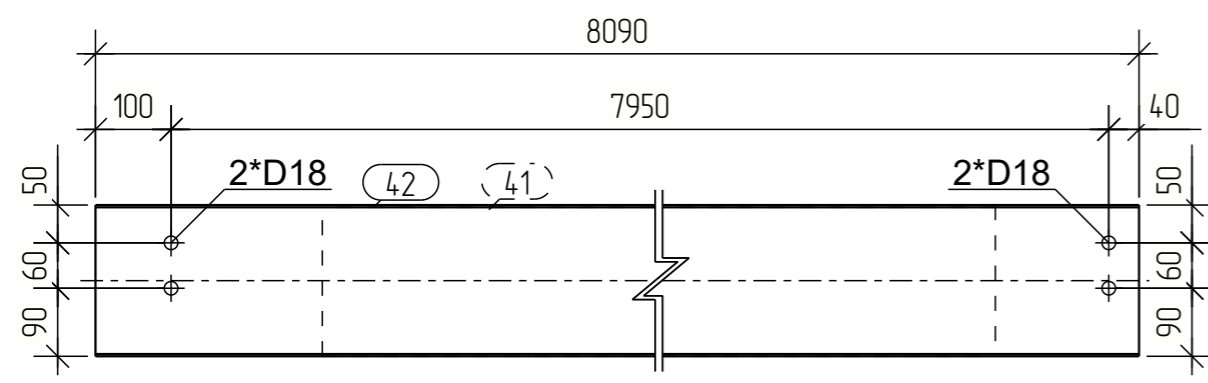
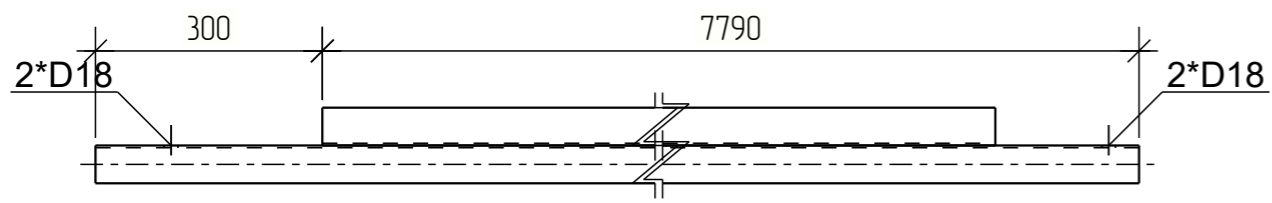
						1119/23-КМД			
						Красноярский край Емельяновский район территория Восточная Промзона			
Изм.	Кол.ч.	Лист	№ док.	Подпись	Дата	Крытый холодный склад	Стация	Лист	Листов
Разраб.							Р	15	
Проб.									
Т.Контр.									
Н.контр									
Утв.									

Спецификация

Марка эл-та	Дет. №	Кол. шт.	Профиль	Длина, мм	Масса, кг			Марка стали	Примечание
					шт.	общ.	марки		
ПР-2	41	1	□ 200x50x3	7600	70.3	70.3		С245	
	42	1	□ 200x50x3	8090	74.9	74.9		С245	
Масса напл. металла: 1.0% = 1.5 кг					146.7				

Выборка металла

Профиль	Марка стали	Масса, кг
□ 200x50x3	С245	2032.8
Всего:		2032.8

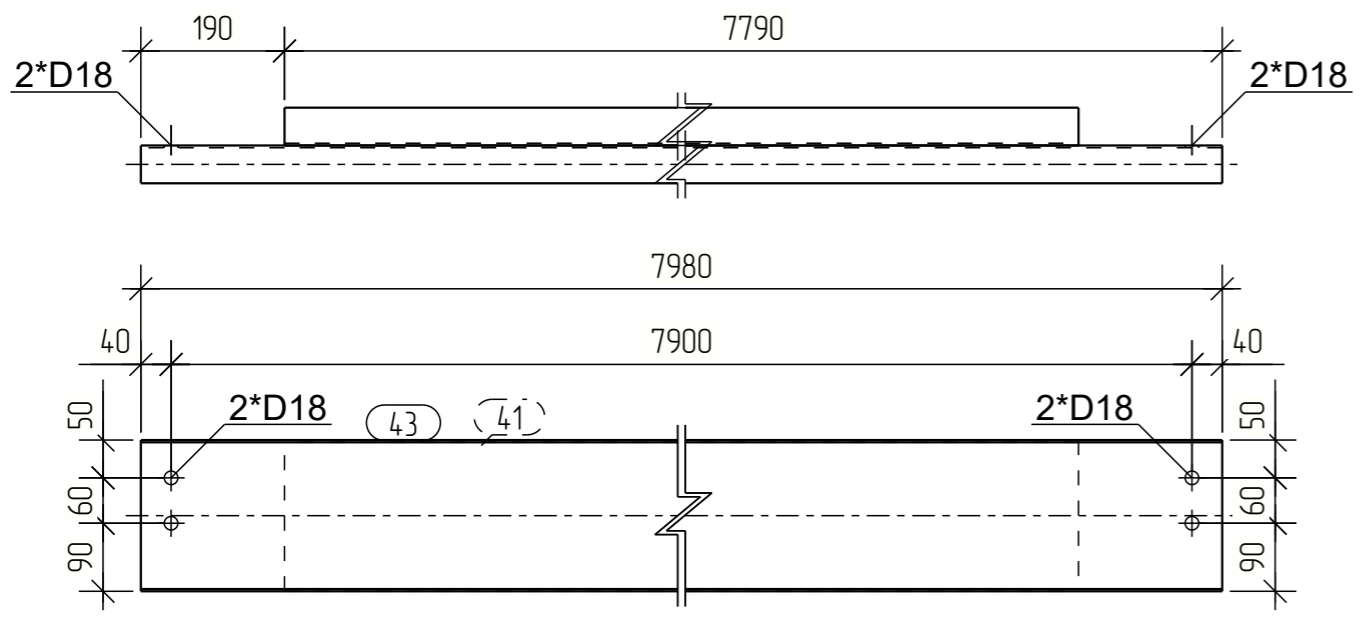


Ведомость отправочных элементов

Отпр. марка	Кол-во	Масса, кг	
		шт.	общ.
ПР-2	14	146.7	2053.8
Всего:			2053.8

Согласовано			
Взам. инв. №			
Подп. и дата			
Инв. № подл.			

						1119/23-КМД			
						Красноярский край Емельяновский район территория Восточная Промзона			
Изм.	Кол.уч.	Лист	№ док.	Подпись	Дата	Крытый холодный склад	Стадия	Лист	Листов
Разраб.							Р	16	
Проб.									
Т.Контр.									
Н.контр									
Утв.									



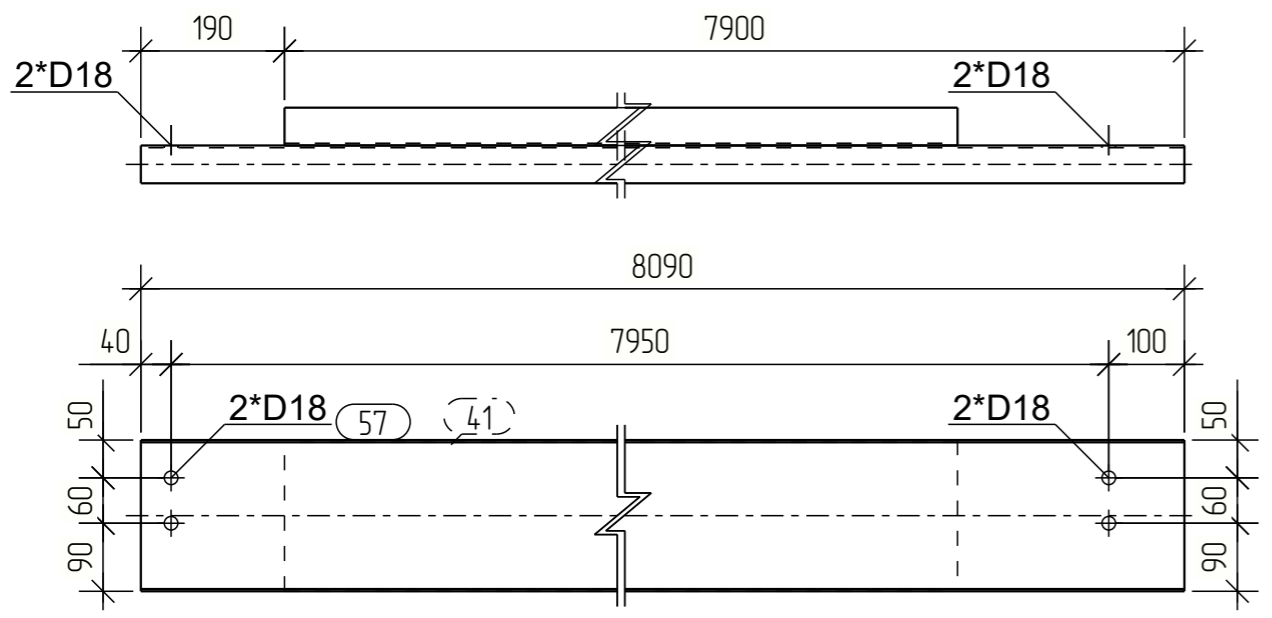
Спецификация									
Марка эл-та	Дет. №	Кол. шт.	Профиль	Длина, мм	Масса, кг			Марка стали	Примечание
					шт.	общ.	марки		
ПР-3	41	1	□ 200x50x3	7600	70.3	70.3		С245	
	43	1	□ 200x50x3	7980	73.9	73.9		С245	
Масса напл. металла: 1.0% = 1.4 кг							14.5.6		

Выборка металла		
Профиль	Марка стали	Масса, кг
□ 200x50x3	С245	10094.0
Всего:		10094.0

Ведомость отправочных элементов			
Отпр. марка	Кол-во	Масса, кг	
		шт.	общ.
ПР-3	70	145.6	10192.0
Всего:			10192.0

Согласовано			
Взам. инв. №			
Подп. и дата			
Инв. № подл.			

						1119/23-КМД			
						Красноярский край Емельяновский район территория Восточная Промзона			
Изм.	Кол.уч.	Лист	№ док.	Подпись	Дата	Крытый холодный склад	Стадия	Лист	Листов
Разраб.							Р	17	
Проб.									
Т.Контр.									
Н.контр									
Утв.									



Спецификация									
Марка эл-та	Дет. №	Кол. шт.	Профиль	Длина, мм	Масса, кг			Марка стали	Примечание
					шт.	общ.	марки		
ПР-4	41	1	□ 200x50x3	7600	70.3	70.3		С245	
	57	1	□ 200x50x3	8090	74.9	74.9		С245	
Масса напл. металла: 1.0% = 1.5 кг					146.7				

Выборка металла		
Профиль	Марка стали	Масса, кг
□ 200x50x3	С245	2032.8
Всего:		2032.8

Ведомость отправочных элементов			
Отпр. марка	Кол-во	Масса, кг	
		шт.	общ.
ПР-4	14	146.7	2053.8
Всего:			2053.8

Согласовано			
Взам. инв. №			
Подп. и дата			
Инв. № подл.			

						1119/23-КМД			
						Красноярский край Емельяновский район территория Восточная Промзона			
Изм.	Кол.уч.	Лист	№ док.	Подпись	Дата	Крытый холодный склад	Стадия	Лист	Листов
Разраб.							Р	18	
Проб.									
Т.Контр.									
Н.контр									
Утв.									



Спецификация

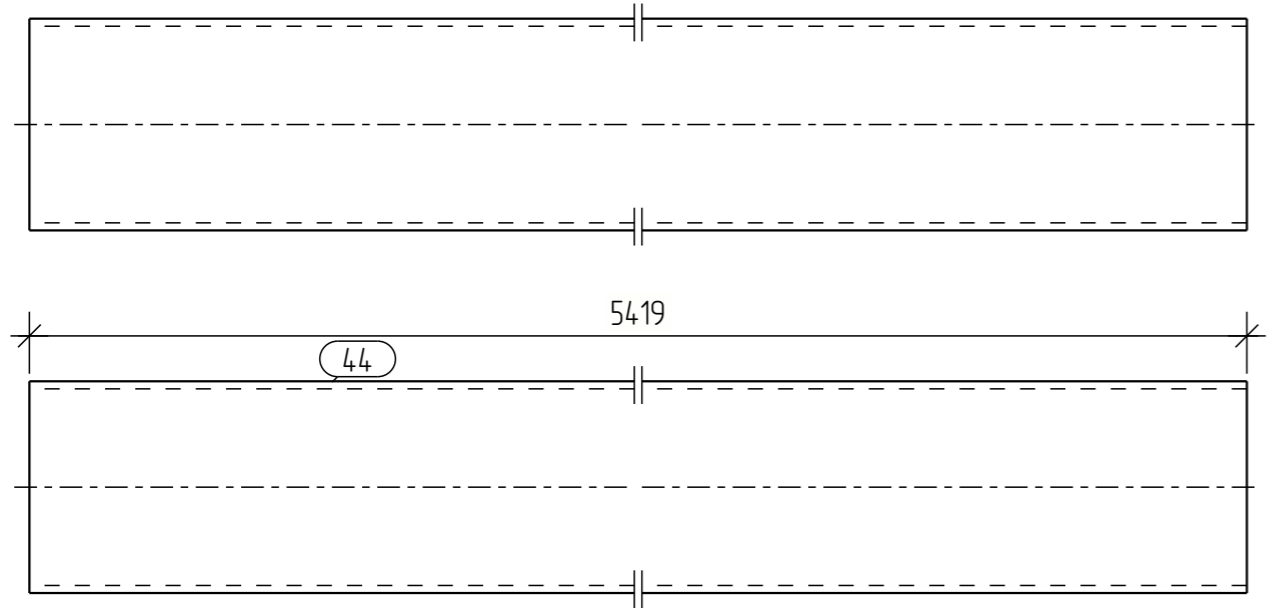
Марка эл-та	Дет. №	Кол. шт.	Профиль	Длина, мм	Масса, кг			Марка стали	Примечание
					шт.	общ.	марки		
РФ1-5	44	1	□ 140x5.0	5419	152.8	152.8		С245	
							152.8		

Выборка металла

Профиль	Марка стали	Масса, кг
□ 140x5.0	С245	1833.6
Всего		1833.6

Ведомость отправочных элементов

Отпр. марка	Кол-во	Масса, кг	
		шт.	общ.
РФ1-5	12	152.8	1833.6
Всего:			1833.6



Согласовано			
Взам. инв. №			
Подп. и дата			
Инв. № подл.			

						1119/23-КМД			
						Красноярский край Емельяновский район территория Восточная Промзона			
Изм.	Кол.уч.	Лист	№ док.	Подпись	Дата	Крытый холодный склад	Стадия	Лист	Листов
Разраб.							Р	19	
Проб.									
Т.Контр.									
Н.контр									
Утв.									

Спецификация

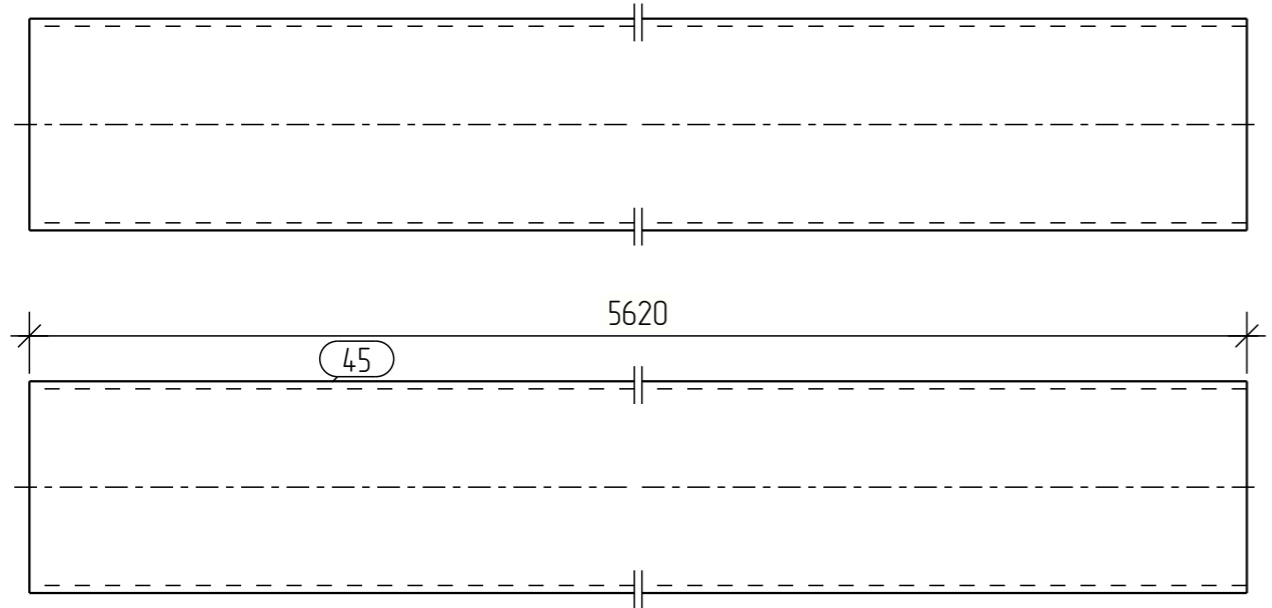
Марка эл-та	Дет. №	Кол. шт.	Профиль	Длина, мм	Масса, кг			Марка стали	Примечание
					шт.	общ.	марки		
РФ1-6	45	1	□ 140x5.0	5620	158.5	158.5		С245	
							158.5		

Выборка металла

Профиль	Марка стали	Масса, кг
□ 140x5.0	С245	951.0
Всего		951.0

Ведомость отправочных элементов

Отпр. марка	Кол-во	Масса, кг	
		шт.	общ.
РФ1-6	6	158.5	951.0
Всего:			951.0



Согласовано			
Взам. инв. №			
Подп. и дата			
Инв. № подл.			

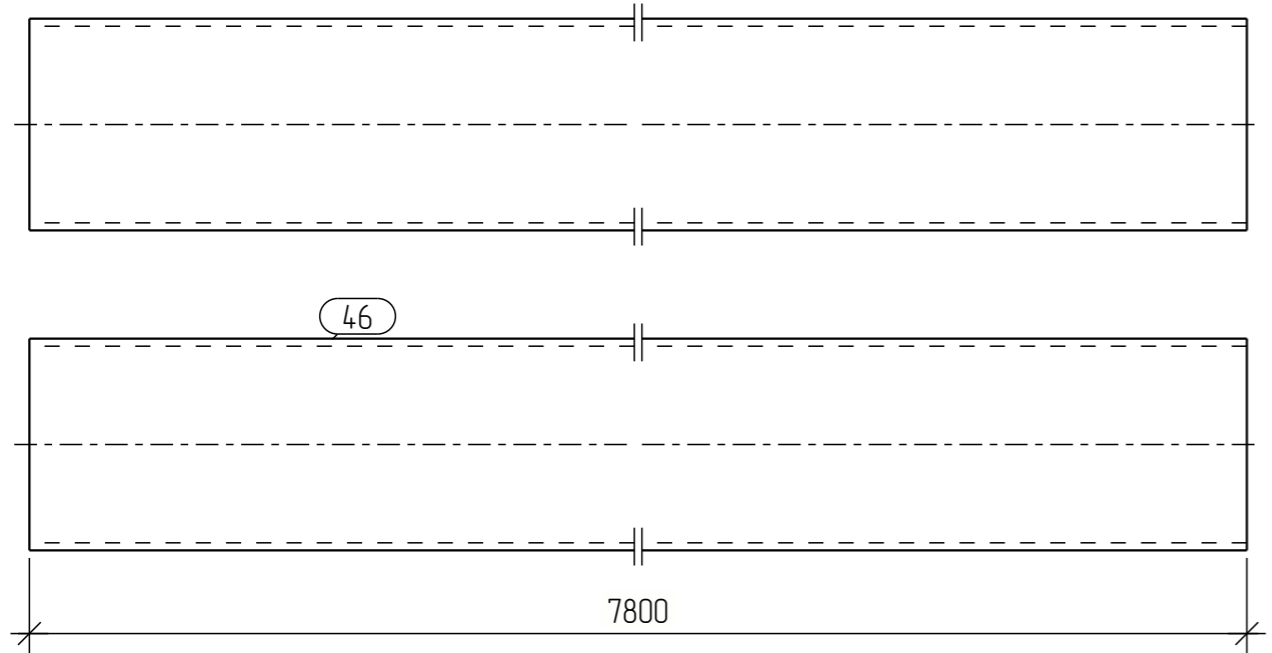
						1119/23-КМД			
						Красноярский край Емельяновский район территория Восточная Промзона			
Изм.	Кол.уч.	Лист	№ док.	Подпись	Дата	Крытый холодный склад	Стадия	Лист	Листов
Разраб.							Р	20	
Проб.									
Т.Контр.									
Н.контр									
Утв.									

Спецификация

Марка эл-та	Дет. №	Кол. шт.	Профиль	Длина, мм	Масса, кг			Марка стали	Примечание
					шт.	общ.	марки		
РФ1-7	46	1	□ 140x5.0	7800	220.0	220.0		С245	
					220.0				

Выборка металла

Профиль	Марка стали	Масса, кг
□ 140x5.0	С245	9460.0
Всего		9460.0



Ведомость отправочных элементов

Отпр. марка	Кол-во	Масса, кг	
		шт.	общ.
РФ1-7	43	220.0	9460.0
Всего:			9460.0

Согласовано			
Взам. инв. №			
Подп. и дата			
Инв. № подл.			

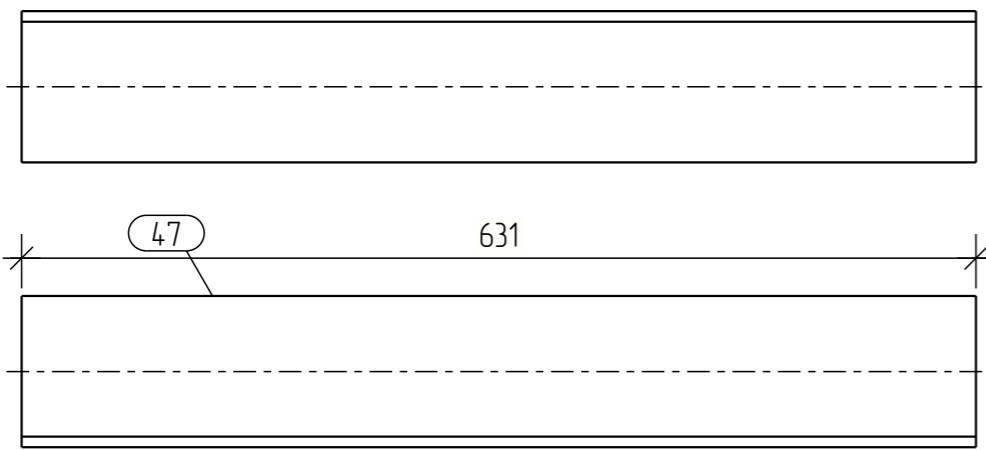
						1119/23-КМД			
						Красноярский край Емельяновский район территория Восточная Промзона			
Изм.	Кол.уч.	Лист	№ док.	Подпись	Дата	Крытый холодный склад	Стадия	Лист	Листов
Разраб.							Р	21	
Проб.									
Т.Контр.									
Н.контр									
Утв.									

Спецификация

Марка эл-та	Дет. №	Кол. шт.	Профиль	Длина, мм	Масса, кг			Марка стали	Примечание
					шт.	общ.	марки		
РФ1-8	47	1	L 100x7	631	9.3	9.3		С245	
					9.3				

Выборка металла

Профиль	Марка стали	Масса, кг
L 100x7	С245	669.6
Всего		669.6



Ведомость отправочных элементов

Отпр. марка	Кол-во	Масса, кг	
		шт.	общ.
РФ1-8	72	9.3	669.6
Всего:			669.6

Согласовано			
Взам. инв. №			
Подп. и дата			
Инв. № подл.			

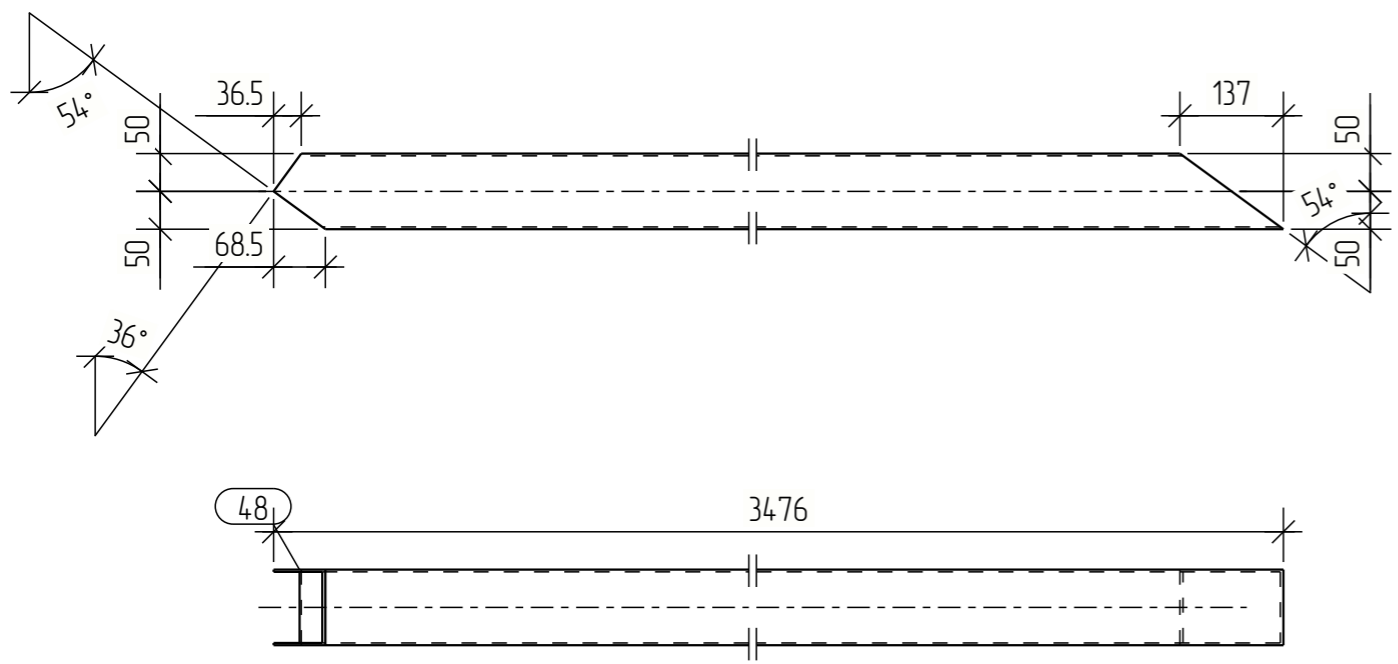
						1119/23-КМД			
						Красноярский край Емельяновский район территория Восточная Промзона			
Изм.	Кол.уч.	Лист	№ док.	Подпись	Дата	Крытый холодный склад	Стадия	Лист	Листов
Разраб.							Р	22	
Проб.									
Т.Контр.									
Н.контр									
Утв.									

Спецификация

Марка эл-та	Дет. №	Кол. шт.	Профиль	Длина, мм	Масса, кг			Марка стали	Примечание
					шт.	общ.	марки		
СВ1-7	48	1	□ 100x3.0	3476	42.4	42.4		С245	
					42.4				

Выборка металла

Профиль	Марка стали	Масса, кг
□ 100x3.0	С245	84.8
Всего		84.8



Ведомость отправочных элементов

Отпр. марка	Кол-во	Масса, кг	
		шт.	общ.
СВ1-7	2	42.4	84.8
Всего:			84.8

Согласовано			
Взам. инв. №			
Подп. и дата			
Инв. № подл.			

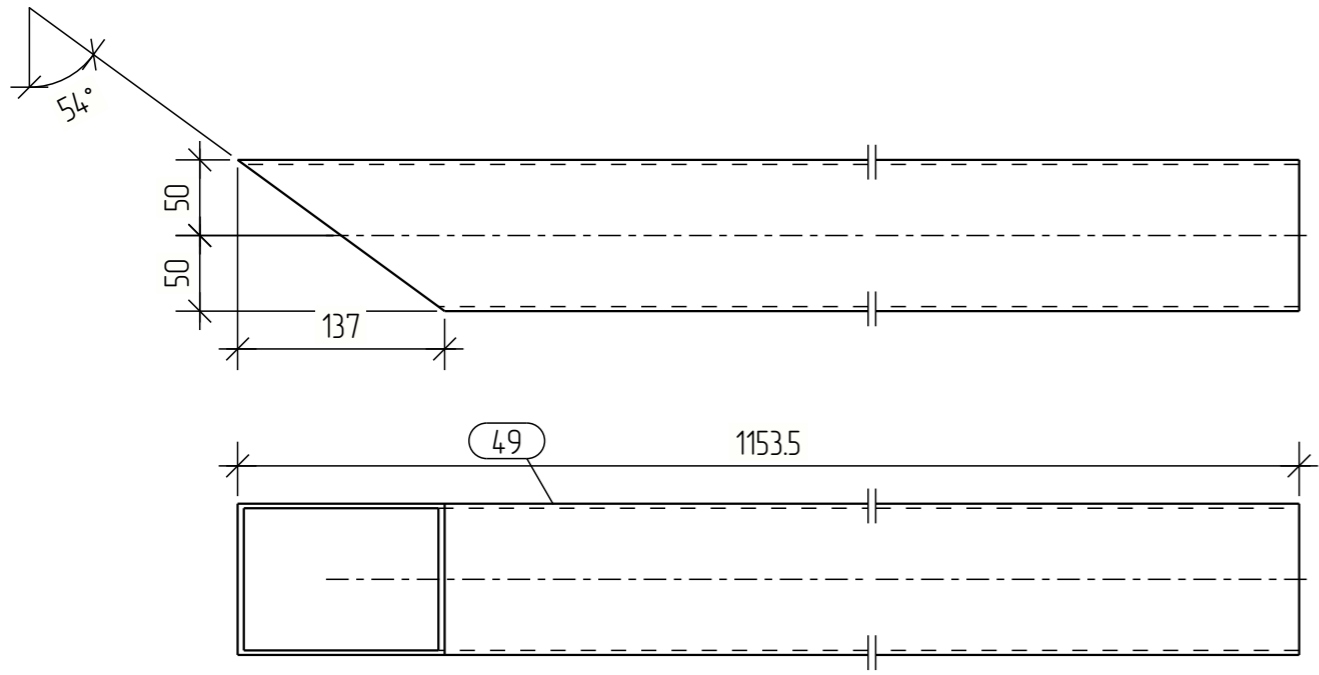
						1119/23-КМД			
						Красноярский край Емельяновский район территория Восточная Промзона			
Изм.	Кол.уч.	Лист	№ док.	Подпись	Дата	Крытый холодный склад	Стадия	Лист	Листов
Разраб.							Р	23	
Проб.									
Т.Контр.									
Н.контр									
Утв.									

Спецификация

Марка эл-та	Дет. №	Кол. шт.	Профиль	Длина, мм	Масса, кг			Марка стали	Примечание
					шт.	общ.	марки		
СВ1-8	49	1	□ 100x3.0	1154	14.1	14.1		С245	
					14.1				

Выборка металла

Профиль	Марка стали	Масса, кг
□ 100x3.0	С245	14.1
Всего		14.1



Ведомость отправочных элементов

Отпр. марка	Кол-во	Масса, кг	
		шт.	общ.
СВ1-8	1	14.1	14.1
Всего:		14.1	

Согласовано			
Взам. инв. №			
Подп. и дата			
Инв. № подл.			

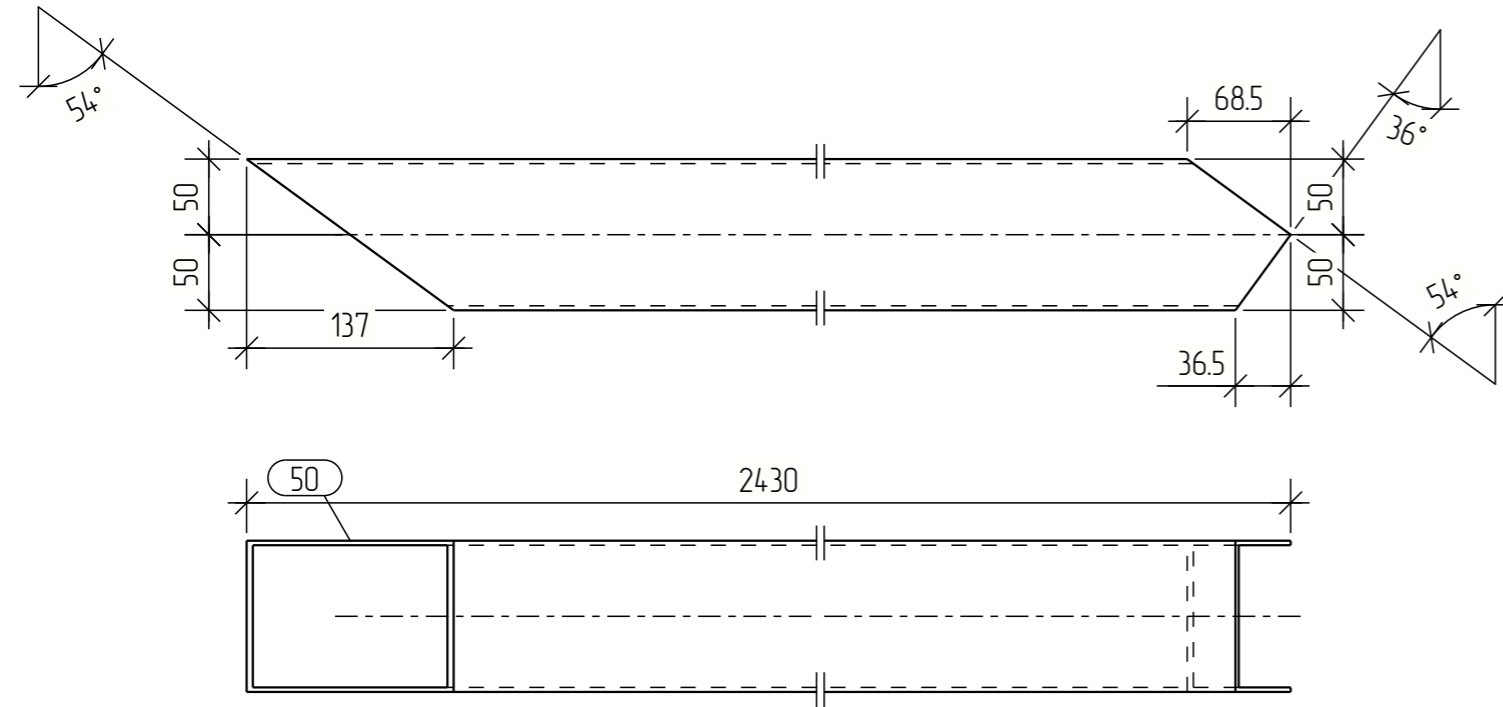
						1119/23-КМД			
						Красноярский край Емельяновский район территория Восточная Промзона			
Изм.	Кол.уч.	Лист	№ док.	Подпись	Дата	Крытый холодный склад	Стадия	Лист	Листов
Разраб.							Р	24	
Проб.									
Т.Контр.									
Н.контр									
Утв.									

Спецификация

Марка эл-та	Дет. №	Кол. шт.	Профиль	Длина, мм	Масса, кг			Марка стали	Примечание
					шт.	общ.	марки		
СВ1-9	50	1	□ 100x3.0	2430	29.7	29.7		С245	
					29.7				

Выборка металла

Профиль	Марка стали	Масса, кг
□ 100x3.0	С245	29.7
Всего		29.7



Ведомость отправочных элементов

Отпр. марка	Кол-во	Масса, кг	
		шт.	общ.
СВ1-9	1	29.7	29.7
Всего:		29.7	

Согласовано			
Взам. инв. №			
Подп. и дата			
Инв. № подл.			

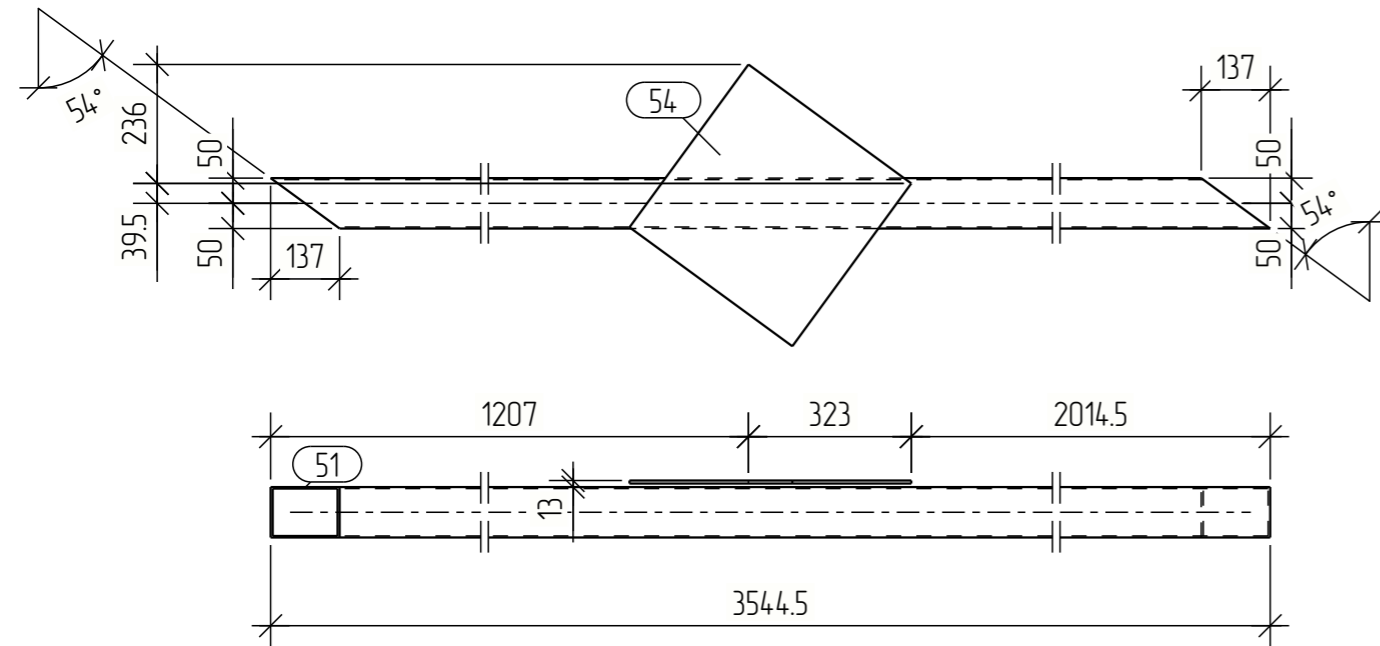
						1119/23-КМД			
						Красноярский край Емельяновский район территория Восточная Промзона			
Изм.	Кол.уч.	Лист	№ док.	Подпись	Дата	Крытый холодный склад	Стадия	Лист	Листов
Разраб.							Р	25	
Проб.									
Т.Контр.									
Н.контр									
Утв.									

Спецификация

Марка эл-та	Дет. №	Кол. шт.	Профиль	Длина, мм	Масса, кг			Марка стали	Примечание
					шт.	общ.	марки		
СВ1-10	51	1	□ 100x3.0	3544	43.3	43.3		С245	
	54	1	— 6x400	400	10.3	10.3		С245	
Масса напл. металла: 1.0% = 0.5 кг					54.1				

Выборка металла

Профиль	Марка стали	Масса, кг
— 6x400	С245	10.3
□ 100x3.0	С245	43.3
Всего		53.6



Ведомость отправочных элементов

Отпр. марка	Кол-во	Масса, кг	
		шт.	общ.
СВ1-10	1	54.1	54.1
Всего:		54.1	

Согласовано			
Взам. инв. №			
Подп. и дата			
Инв. № подл.			

						1119/23-КМД			
						Красноярский край Емельяновский район территория Восточная Промзона			
Изм.	Кол.уч.	Лист	№ док.	Подпись	Дата	Крытый холодный склад	Стадия	Лист	Листов
Разраб.							Р	26	
Проб.									
Т.Контр.									
Н.контр									
Утв.									

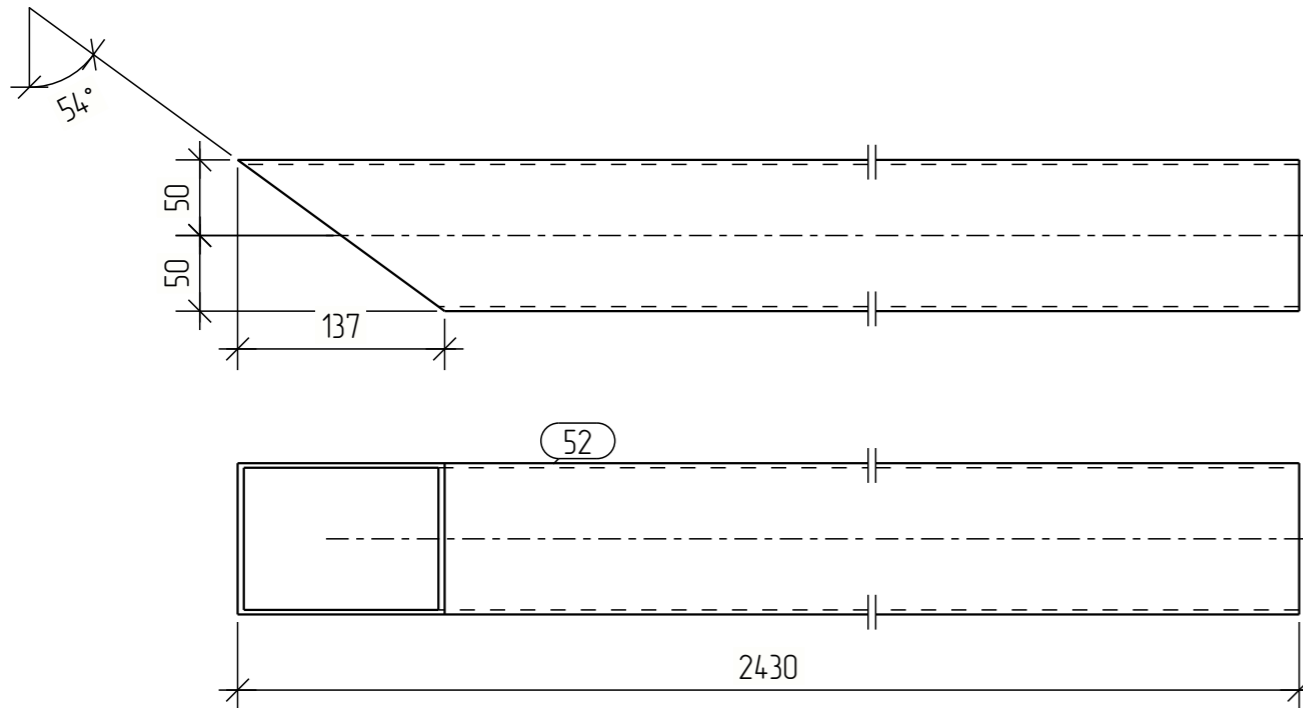


Спецификация

Марка эл-та	Дет. №	Кол. шт.	Профиль	Длина, мм	Масса, кг			Марка стали	Примечание
					шт.	общ.	марки		
СВ1-11	52	1	□ 100x3.0	2430	29.7	29.7		С245	
					29.7				

Выборка металла

Профиль	Марка стали	Масса, кг
□ 100x3.0	С245	29.7
Всего		29.7



Ведомость отправочных элементов

Отпр. марка	Кол-во	Масса, кг	
		шт.	общ.
СВ1-11	1	29.7	29.7
Всего:		29.7	

Согласовано			
Взам. инв. №			
Подп. и дата			
Инв. № подл.			

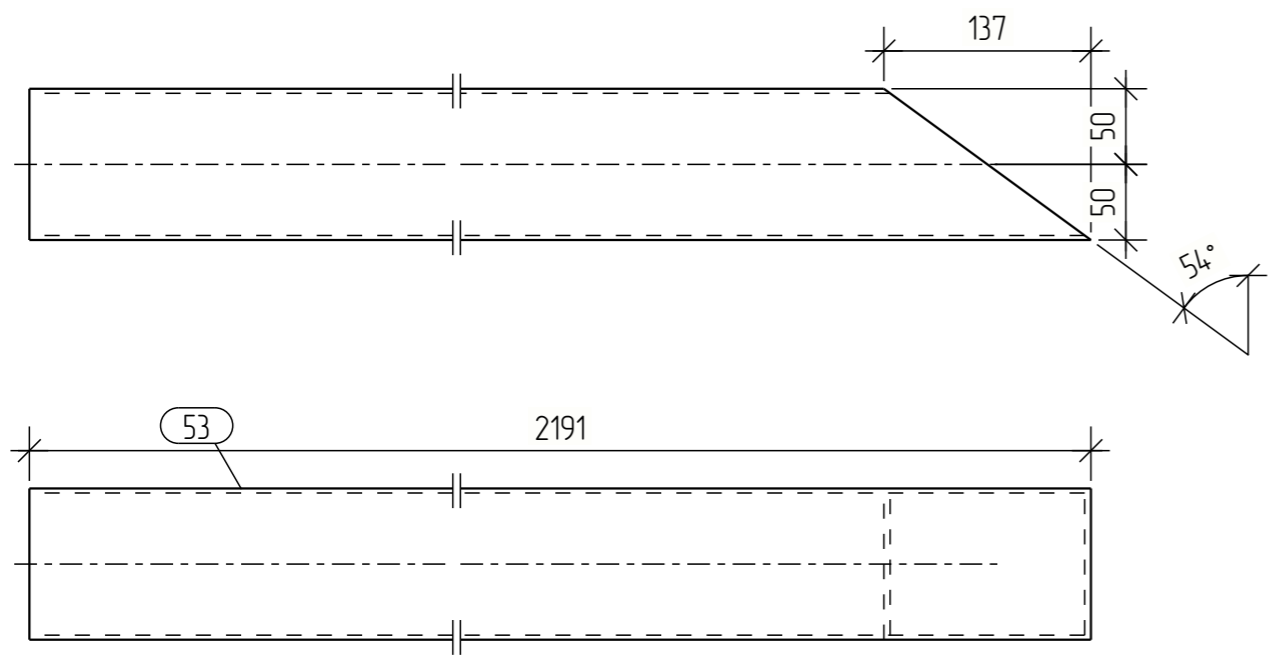
						1119/23-КМД			
						Красноярский край Емельяновский район территория Восточная Промзона			
Изм.	Кол.уч.	Лист	№ док.	Подпись	Дата	Крытый холодный склад	Стадия	Лист	Листов
Разраб.							Р	27	
Проб.									
Т.Контр.									
Н.контр									
Утв.									

Спецификация

Марка эл-та	Дет. №	Кол. шт.	Профиль	Длина, мм	Масса, кг			Марка стали	Примечание
					шт.	общ.	марки		
СВ1-12	53	1	□ 100x3.0	2191	26.7	26.7		С245	
					26.7				

Выборка металла

Профиль	Марка стали	Масса, кг
□ 100x3.0	С245	26.7
Всего		26.7



Ведомость отправочных элементов

Отпр. марка	Кол-во	Масса, кг	
		шт.	общ.
СВ1-12	1	26.7	26.7
Всего:		26.7	

Согласовано			
Взам. инв. №			
Подп. и дата			
Инв. № подл.			

						1119/23-КМД			
						Красноярский край Емельяновский район территория Восточная Промзона			
Изм.	Кол.уч.	Лист	№ док.	Подпись	Дата	Крытый холодный склад	Стадия	Лист	Листов
Разраб.							Р	28	
Проб.									
Т.Контр.									
Н.контр									
Утв.									

Спецификация

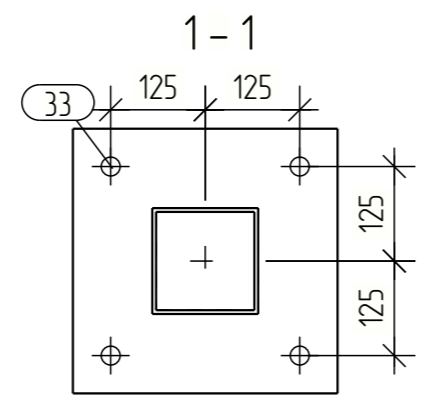
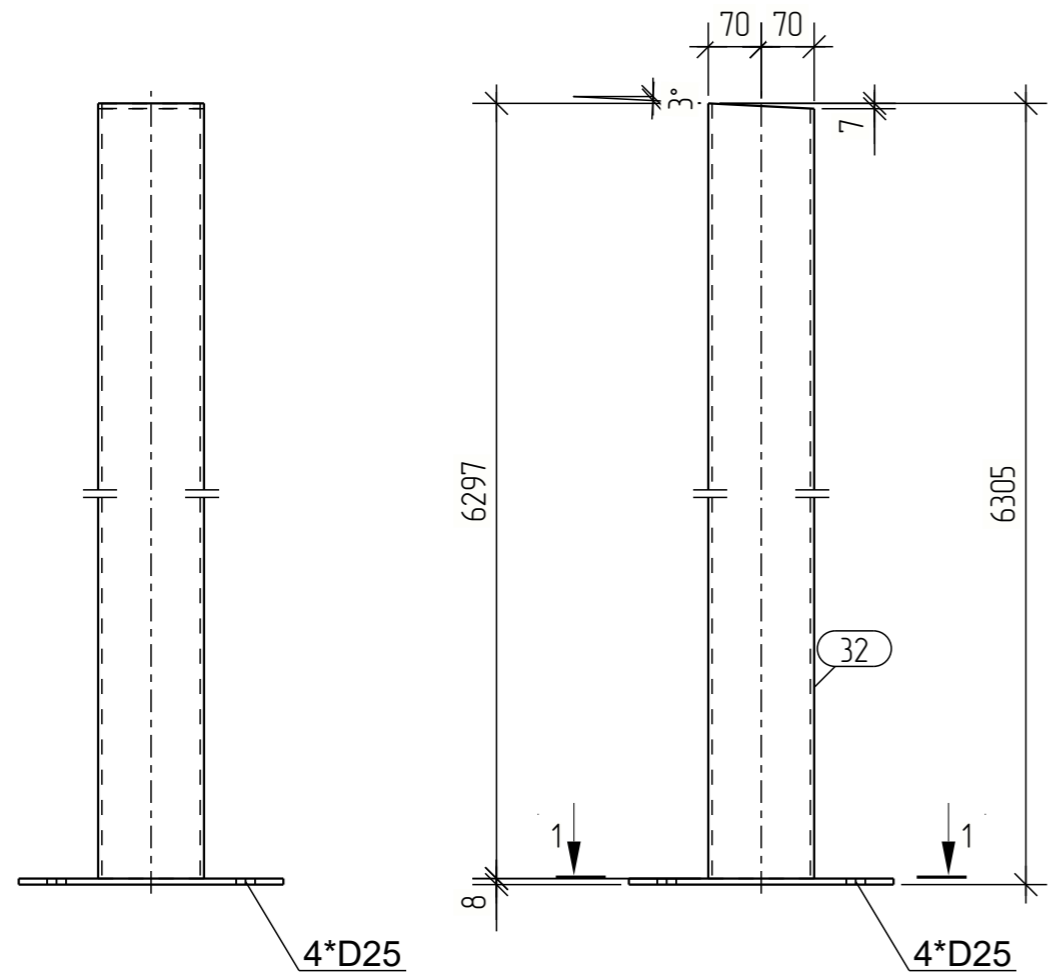
Марка эл-та	Дет. №	Кол. шт.	Профиль	Длина, мм	Масса, кг			Марка стали	Примечание
					шт.	общ.	марки		
СФ1-2	32	1	□ 140x5.0	6297	177.6	177.6		С245	
	33	1	— 8x350	350	10.5	10.5		С245	
Масса напл. металла: 1.0% = 1.9 кг					190.0				

Выборка металла

Профиль	Марка стали	Масса, кг
— 8x350	С245	21.0
□ 140x5.0	С245	355.2
Всего		376.2

Ведомость отправочных элементов

Отпр. марка	Кол-во	Масса, кг	
		шт.	общ.
СФ1-2	2	190.0	380.0
Всего:		380.0	



Согласовано			
Взам. инв. №			
Подп. и дата			
Инв. № подл.			

						1119/23-КМД			
						Красноярский край Емельяновский район территория Восточная Промзона			
Изм.	Кол.уч.	Лист	№ док.	Подпись	Дата	Крытый холодный склад	Стадия	Лист	Листов
Разраб.							Р	29	
Проб.									
Т.Контр.									
Н.контр									
Утв.									

Спецификация

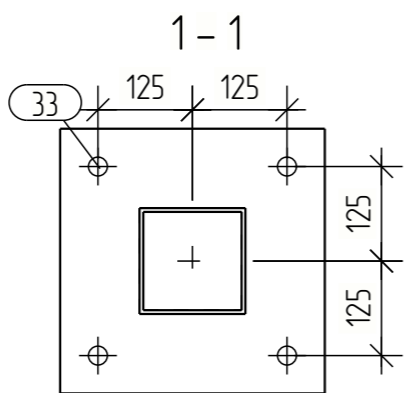
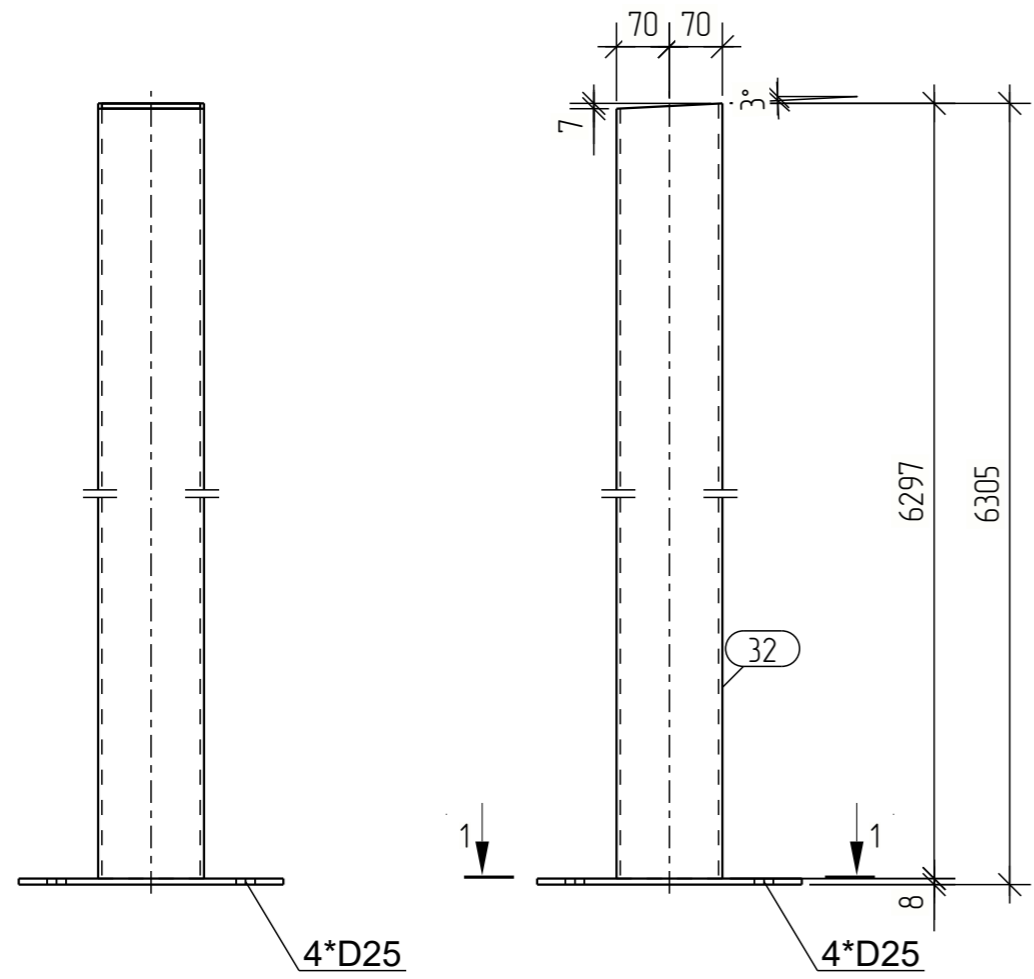
Марка эл-та	Дет. №	Кол. шт.	Профиль	Длина, мм	Масса, кг			Марка стали	Примечание
					шт.	общ.	марки		
СФ1-3	32	1	□ 140x5.0	6297	177.6	177.6		С245	
	33	1	— 8x350	350	10.5	10.5		С245	
Масса напл. металла: 1.0% = 1.9 кг					190.0				

Выборка металла

Профиль	Марка стали	Масса, кг
— 8x350	С245	21.0
□ 140x5.0	С245	355.2
Всего		376.2

Ведомость отправочных элементов

Отпр. марка	Кол-во	Масса, кг	
		шт.	общ.
СФ1-3	2	190.0	380.0
Всего:			380.0



Согласовано			
Взам. инв. №			
Подп. и дата			
Инв. № подл.			

						1119/23-КМД			
						Красноярский край Емельяновский район территория Восточная Промзона			
Изм.	Кол.уч.	Лист	№ док.	Подпись	Дата	Крытый холодный склад	Стадия	Лист	Листов
Разраб.							Р	30	
Проб.									
Т.Контр.									
Н.контр									
Утв.									