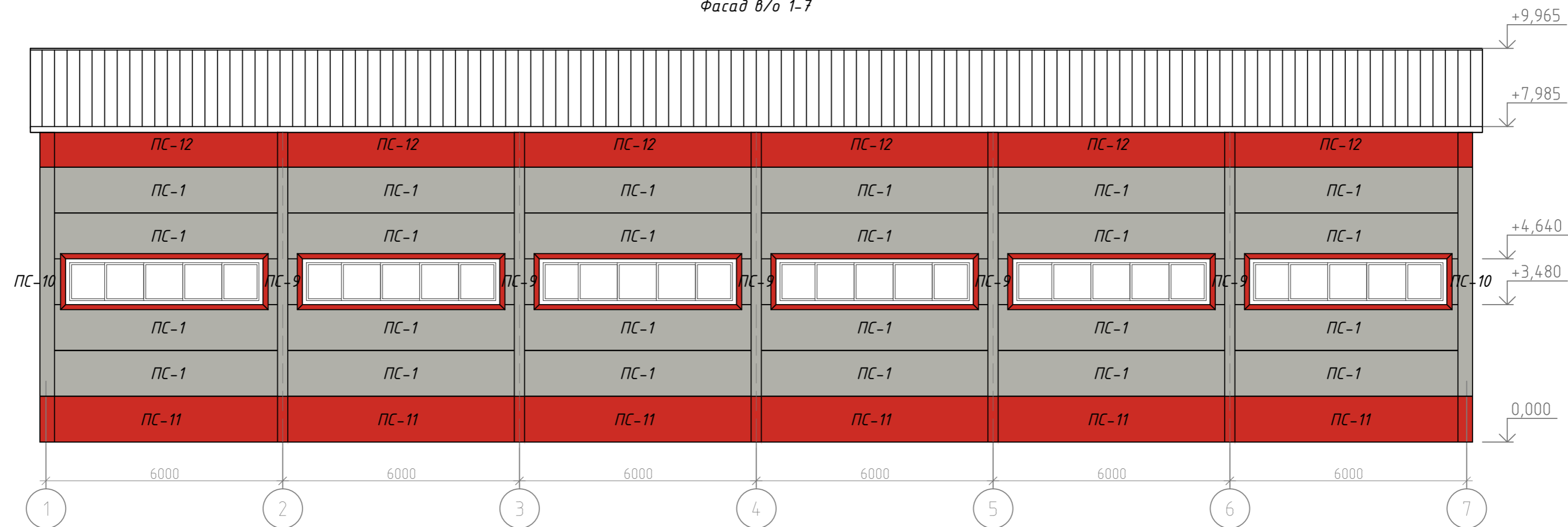
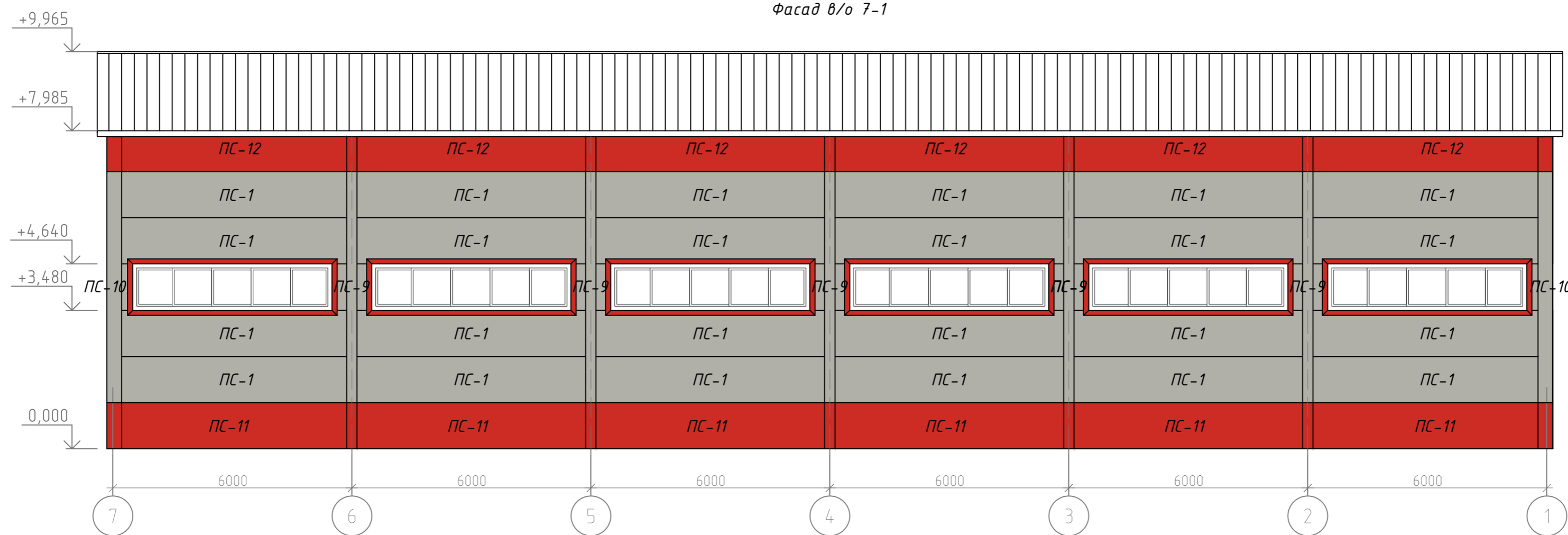


Фасад в/о 1-7



Фасад в/о 7-1



Примечания:

1. Сендвич-панели крепить к несущим элементам саморезами 5,5x200 с шагом 300 мм.
2. Фасонные элементы с толщиной металла с покрытием 0,7 мм. крепить к панелям на саморезы 4,8x29 с шагом 400-500 мм. Минимальный перехлест 100 мм.
3. Ведомость монтажных метизов смотреть на листе 2.
4. Панели подрезать согласно геометрии заполняемого пространства.

						1120/23-AP			
						Объект по адресу: Красноярский край, Емельяновский район, территория Восточная Промзона			
Изм.	Кол.уч.	Лист	№ док.	Подп.	Дата	Производственное здание	Стадия	Лист	Листов
Разработал					5.23		Р	5	10
ГИП					5.23	Раскладка панелей на фасадах в/о 1-7, 7-1			
Н.контроль					5.23				

Инв. № подл. Подп. и дата. Взам. инв. №. Согласовано.

