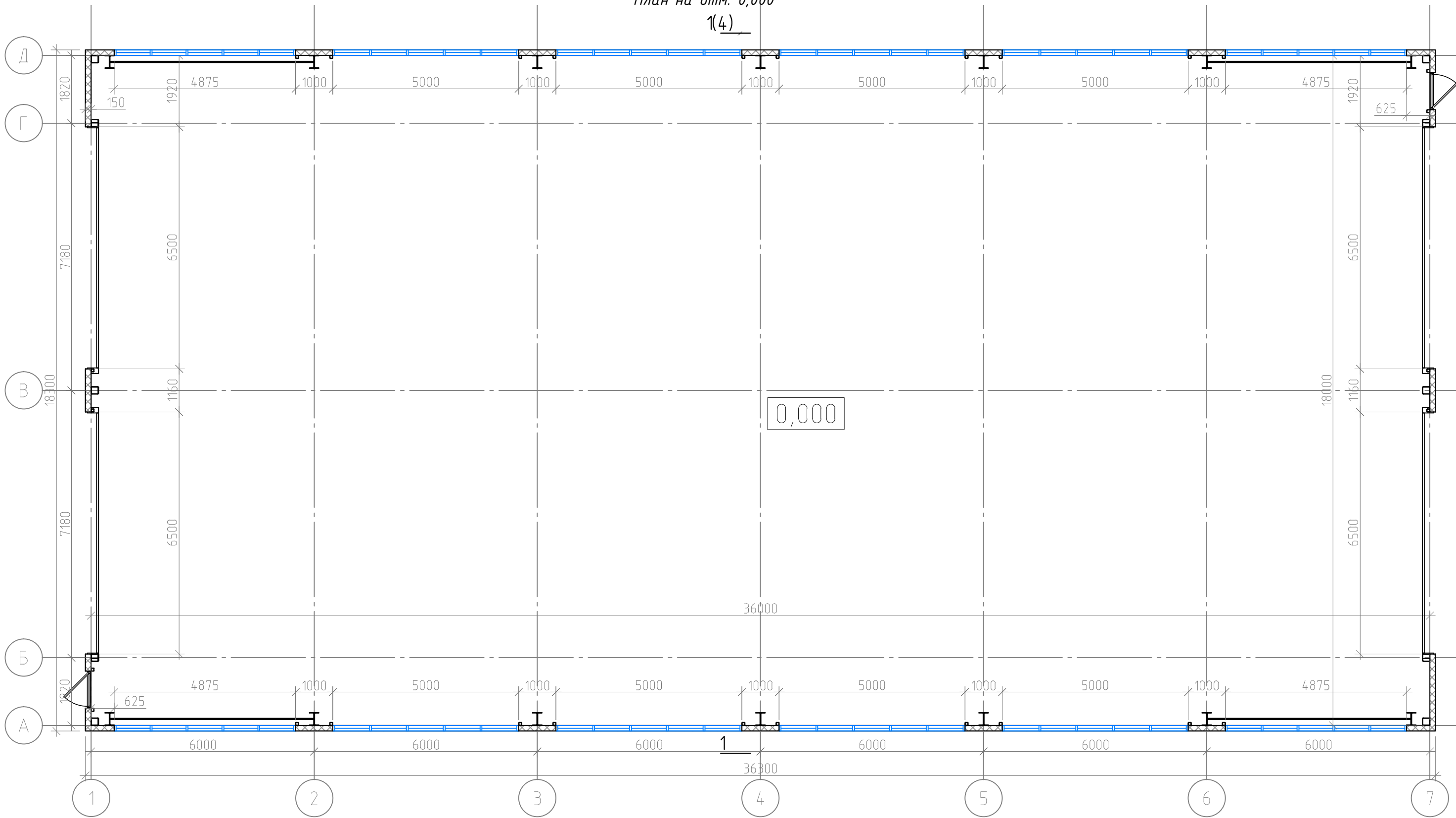


План на отм. 0,000

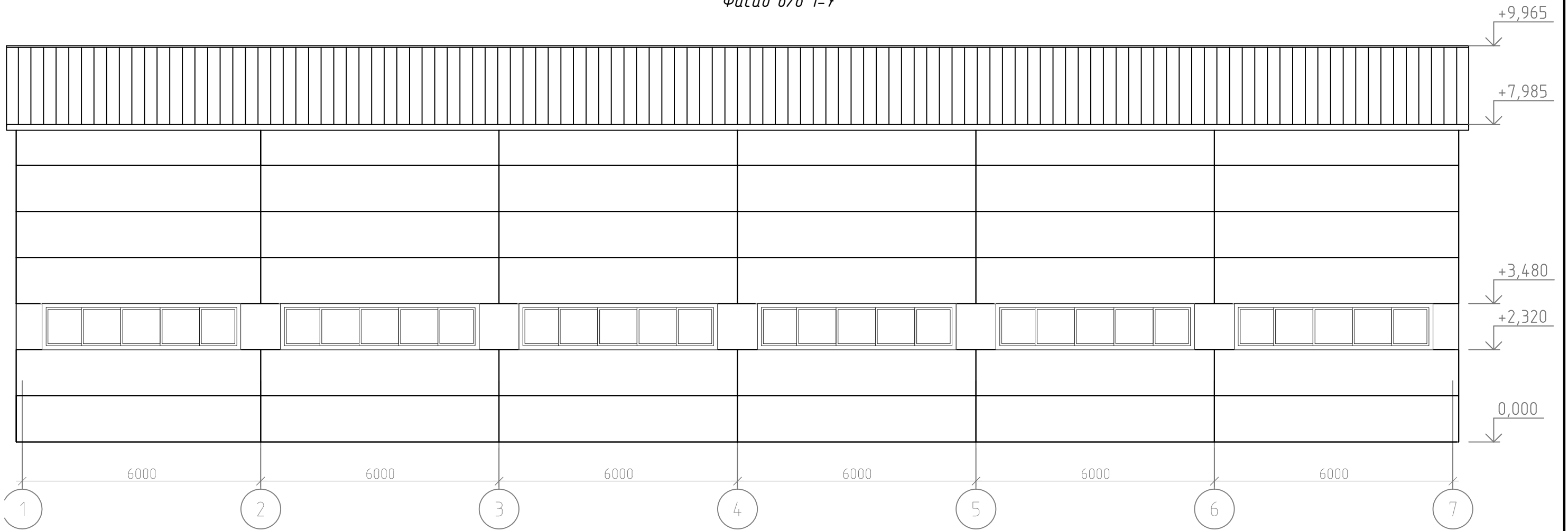
1(4)



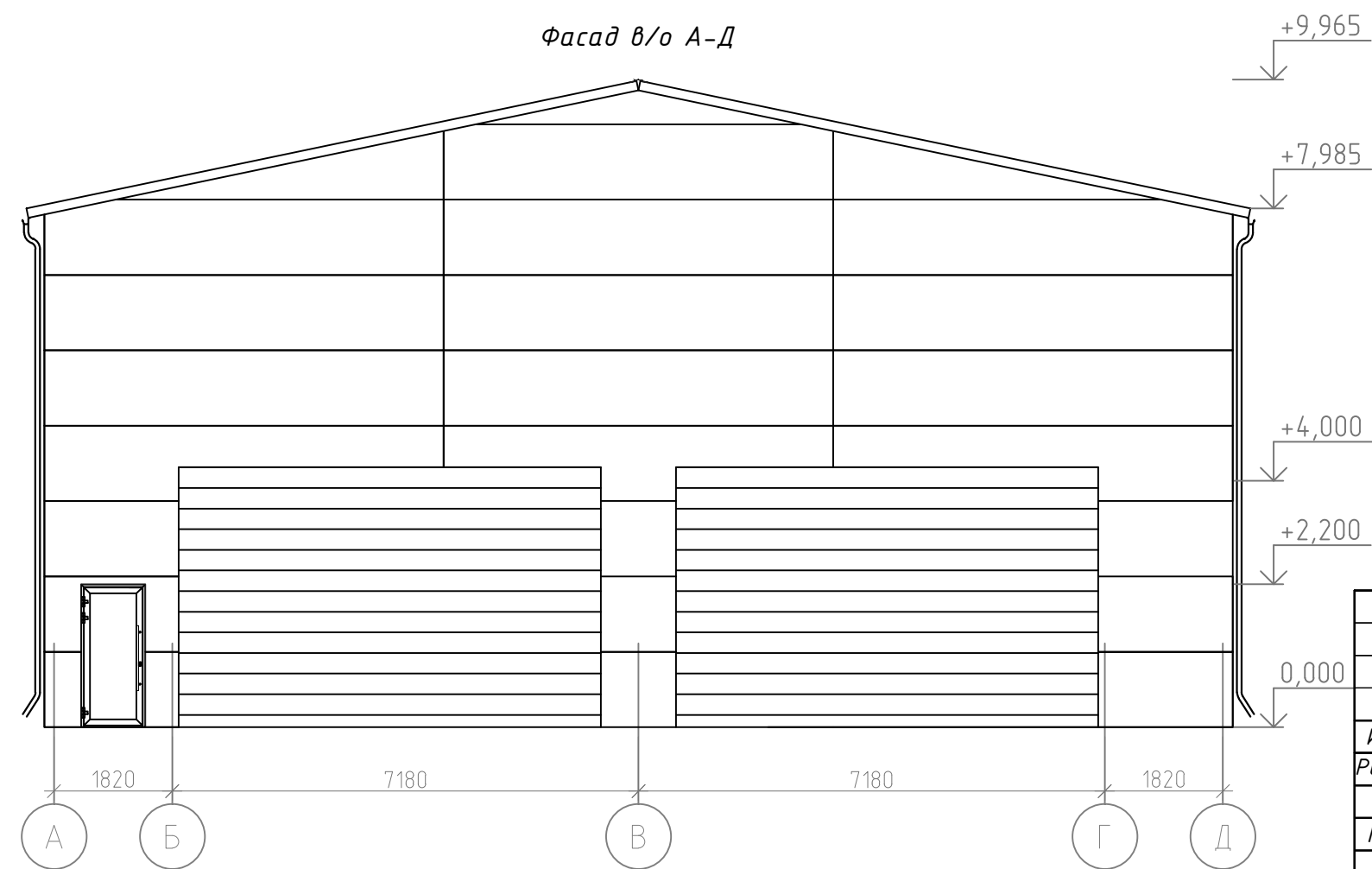
Согласовано	
Взам. инв. №	
Подп. и дата	
Инв. № подл.	

						XXXX/XX-AP			
						Объект по адресу: Красноярский край, Емельяновский район, территория Восточная Промзона			
Изм.	Кол.уч.	Лист	№ док.	Подп.	Дата	Производственное здание	Стадия	Лист	Листов
Разработал					4.23		П	1	xx
ГИП					4.23	План на отм. 0,000			
Н.контроль					4.23				

Фасад в/о 1-7



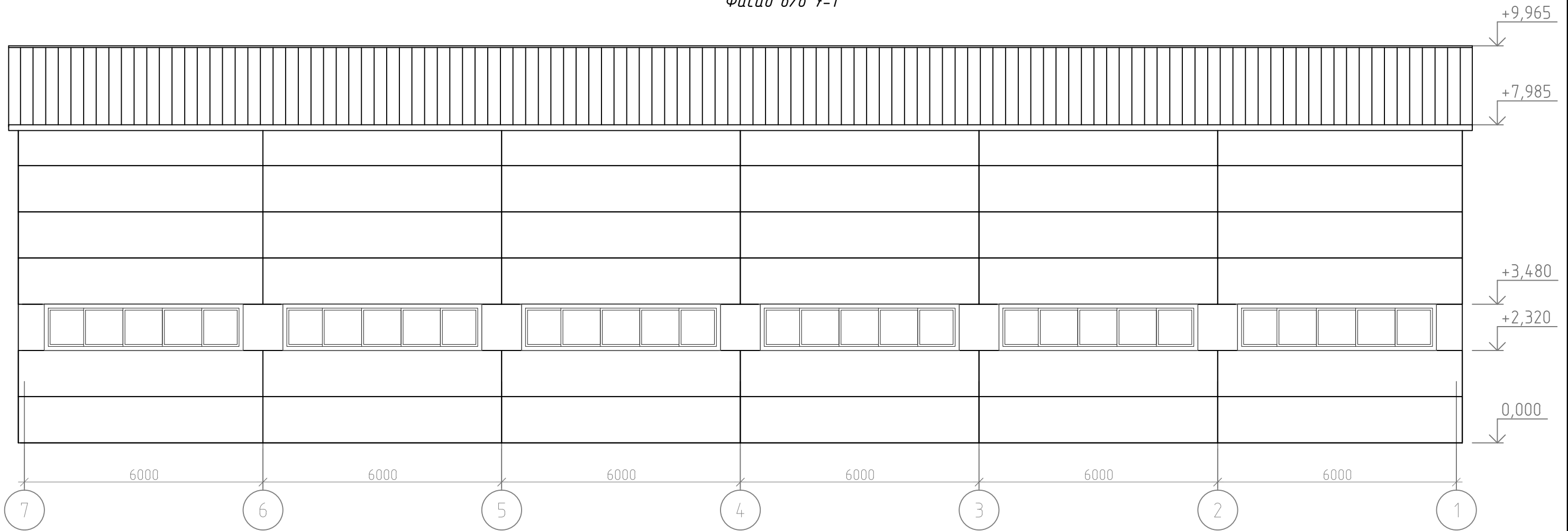
Фасад в/о А-Д



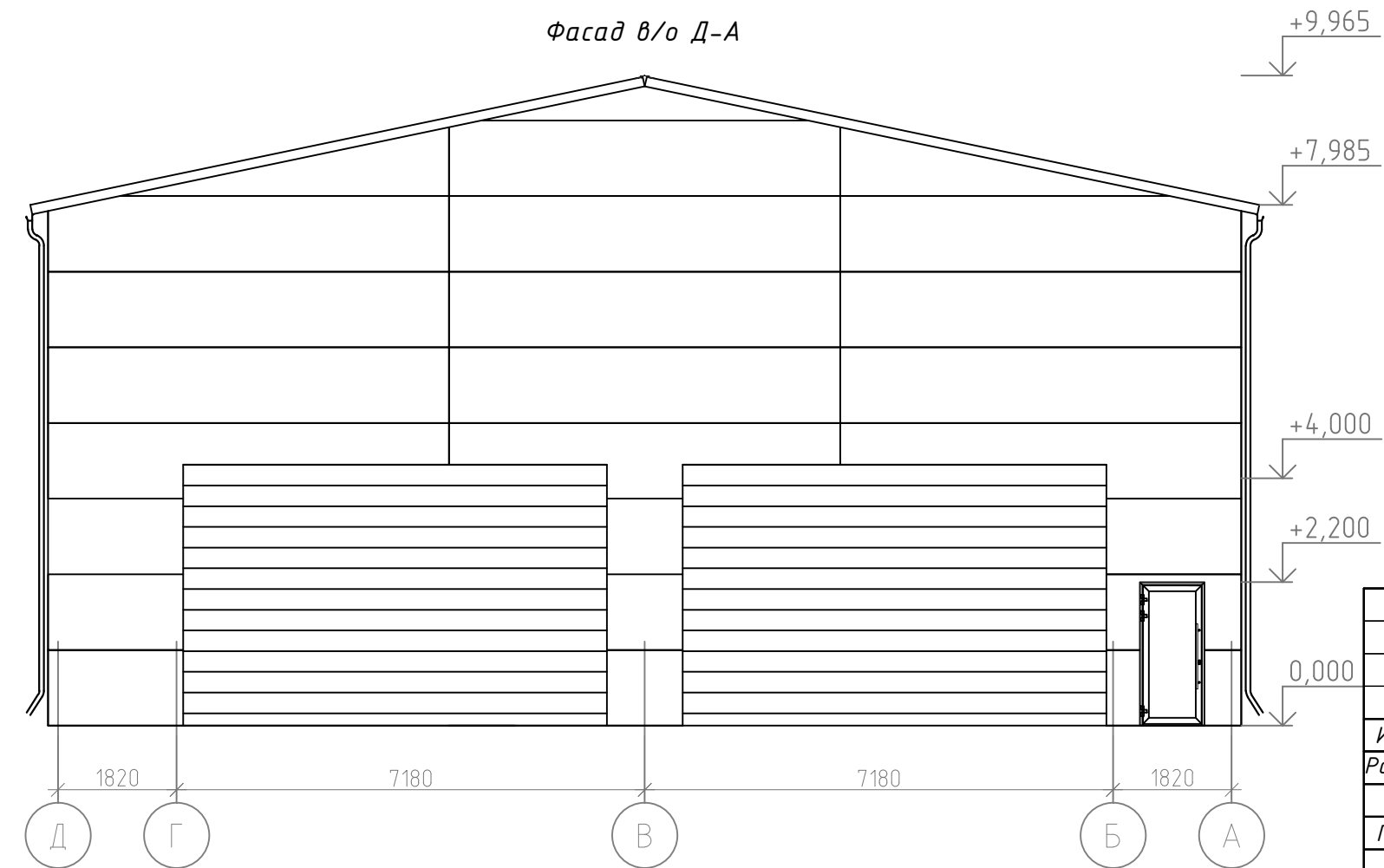
						XXXX/XX-AP			
						Объект по адресу: Красноярский край, Емельяновский район, территория Восточная Промзона			
Изм.	Кол.уч.	Лист	№ док.	Подп.	Дата	Производственное здание	Стадия	Лист	Листов
Разработал					4.23		П	2	xx
ГИП					4.23	Фасады в осях 1-7, А-Д, 7-1, Д-А			
Н.контроль					4.23				

Согласовано	
Взам. инб. №	
Подп. и дата	
Инб. № подл.	

Фасад в/о 7-1

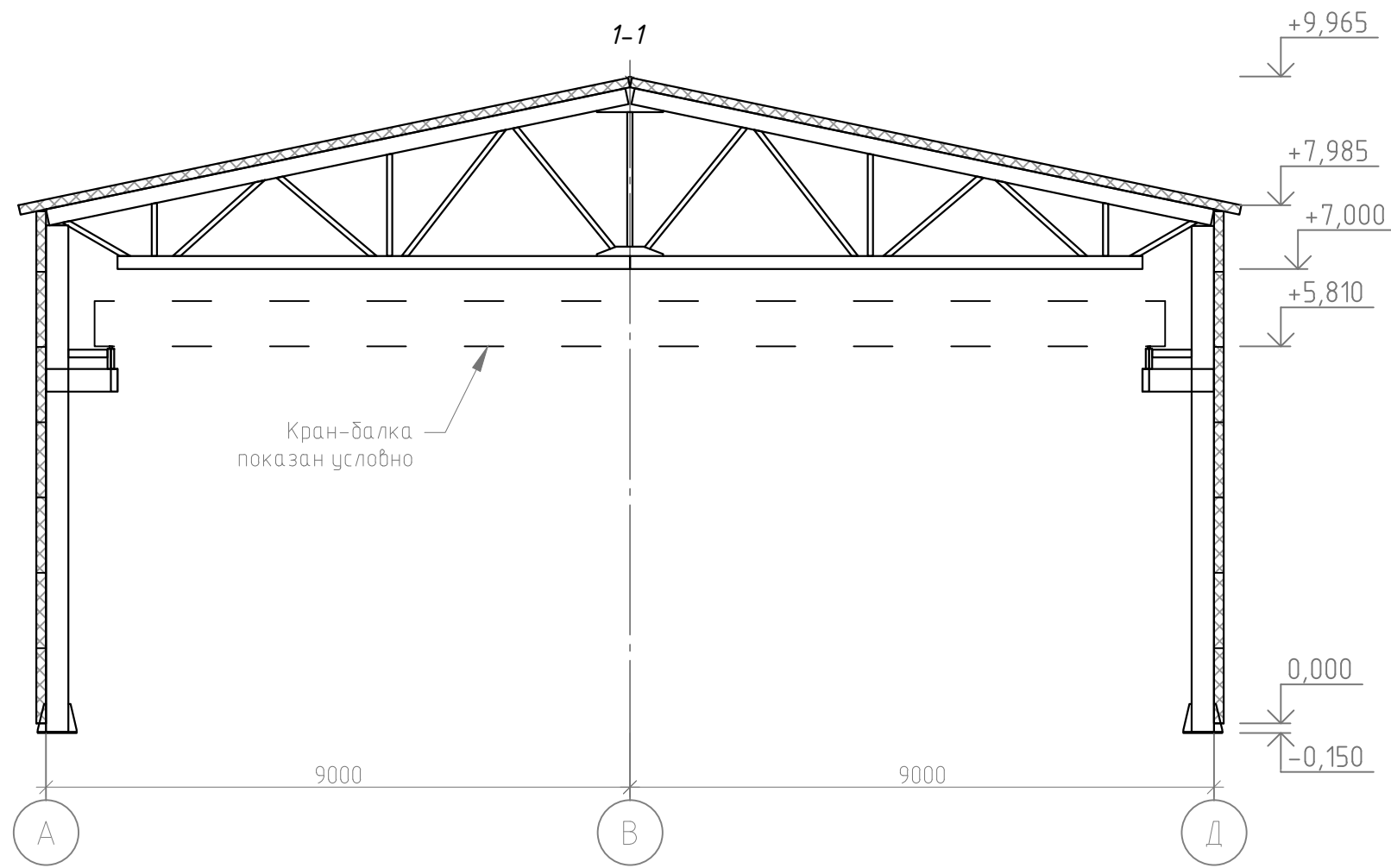


Фасад в/о Д-А



						XXXX/XX-AP			
						Объект по адресу: Красноярский край, Емельяновский район, территория Восточная Промзона			
Изм.	Кол.уч.	Лист	№ док.	Подп.	Дата	Производственное здание	Стадия	Лист	Листов
Разработал					4.23		П	3	xx
ГИП					4.23	Фасады в осях 7-1, Д-А			
Н.контроль					4.23				

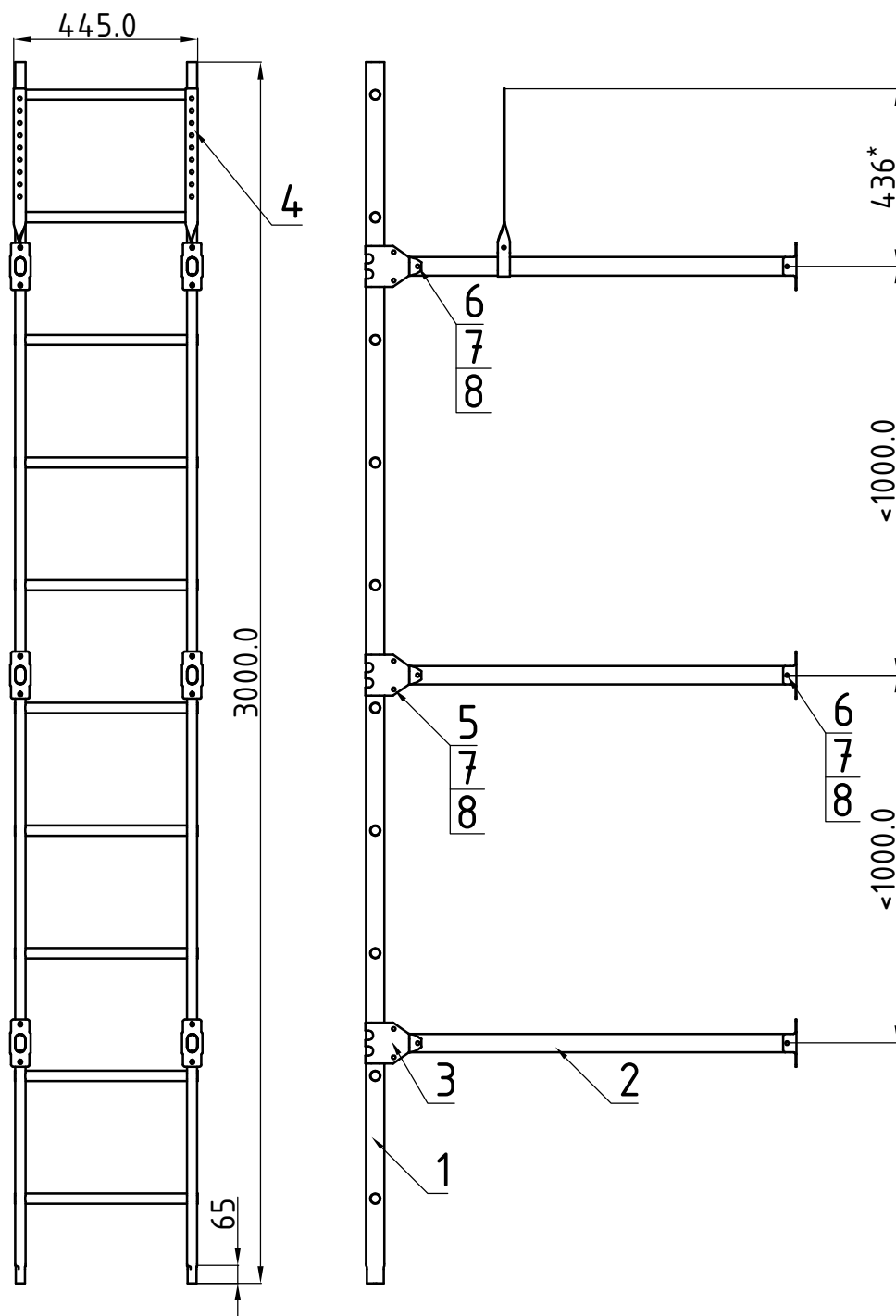
Согласовано	
Взам. инб. №	
Подп. и дата	
Инб. № подл.	



Согласовано					
Взам. инв. №					
Подп. и дата					
Инв. № подл.					

						XXXX/XX-AP			
						Объект по адресу: Красноярский край, Емельяновский район, территория Восточная Промзона			
Изм.	Кол.уч.	Лист	№ док.	Подп.	Дата	Производственное здание	Стадия	Лист	Листов
Разработал					4.23		П	4	xx
ГИП					4.23				
Н.контроль					4.23	Разрез 1-1			

# Лестница фасадная BORGE

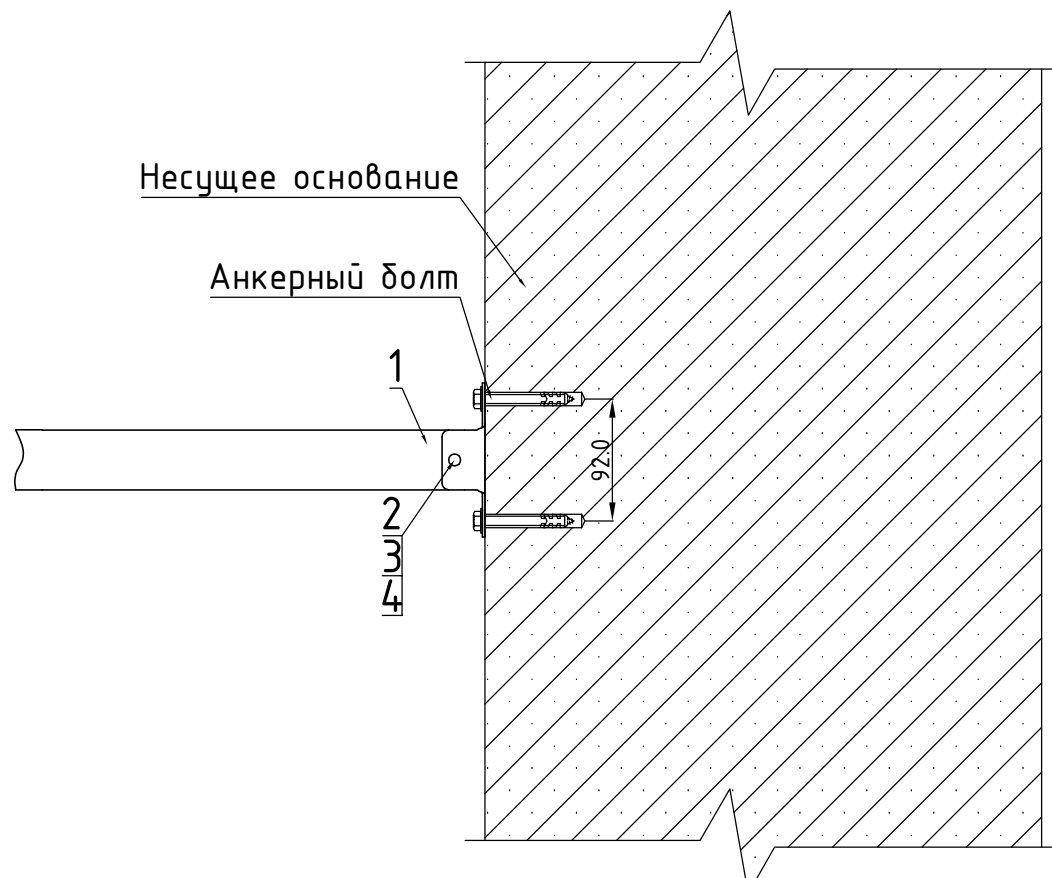


## Технические условия

1. Стеновой кронштейн подгоняется по месту под размер свеса кровли.
- Шаг кронштейнов не более 1000 мм.
2. Положение подвесного кронштейна определяется по месту.
3. Верхняя ступенька должна находиться на одном уровне с краем карниза.
4. Нижняя ступенька на расстоянии 800 мм от земли.
5. При высоте фасада более 10 м дополнить комплектацию лестницы экраном безопасности
6. Покрытие - Ц9. Порошковая краска - цвет RAL, RR
- \* Размер для справок

1. Секция лестницы (1,86м и 3м)
2. Стеновой кронштейн
3. Стеновой кронштейн (обратная часть)
4. Подвесной кронштейн
5. Болт M8x20 DIN 933
6. Болт M8x50 DIN 933
7. Гайка M8 DIN 934
8. Шайба 8 DIN 125

# Узел примыкания лестницы фасадной к железобетонной стене здания



1. Стеновой кронштейн
2. Болт М8х35 DIN 933
3. Гайка М8 DIN 934
4. Шайба 8 DIN 125

## Технические условия

1. Вид анкерного болта зависит от несущего основания